

パイプ内径接続型 CU継手

異径エルボにVP管用が仲間入り!!
水回りのリフォームに便利な継手



CU 90IKL 40

価格	梱包	コード
180円	20	5 235407 -



CU 90IKL 50x40

価格	梱包	コード
380円	20	5 235408 -



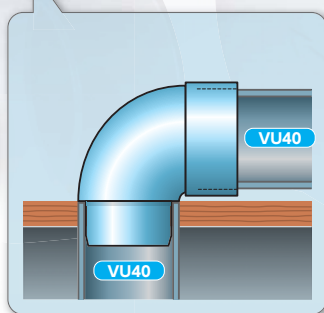
CU VP 90IKL 50x40

価格	梱包	コード
380円	20	5 235071 -

新製品



キッチンなどに



トイレなどに



CU MNU (ショート) 75

価格	梱包	コード
730円	18	5 235633 -

外径接続

受口一つ分の延長ができます。
〈例〉「S型ソケット」を接続

従来品 (MNU) のように継手を切断する必要がありません。

受口一つ分

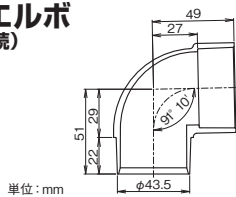
内径接続

継手の内径に接続することができます。
〈例〉「パイプ内径接続型トイレ排水ソケット」を接続

47mm

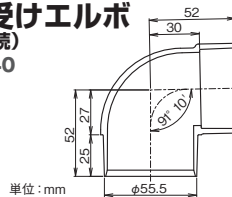
LINE UP

90°片受けエルボ (VUパイプ内径接続) CU 90IKL 40



呼び径	価格	梱包	コード
40	180円	20	5 235407 -

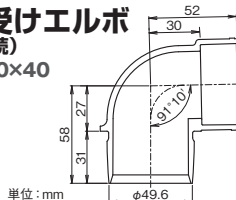
異径90°片受けエルボ (VUパイプ内径接続) CU 90IKL 50×40



呼び径	価格	梱包	コード
50×40	380円	20	5 235408 -

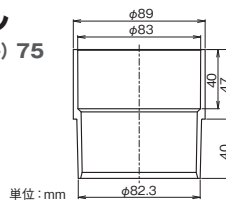
VP管用 異径90°片受けエルボ (VPパイプ内径接続) CU VP 90IKL 50×40

新製品



呼び径	価格	梱包	コード
50×40	380円	20	5 235071 -

持出ニップル CU MNU (ショート) 75



呼び径	価格	梱包	コード
75	730円	18	5 235633 -

フロアレベル用ニップル CU N-FL 50×40



呼び径	価格	梱包	コード
50×40	200円	60	5 235371 -

フロアレベル用 偏心ニップル CU HN-FL 50×40



呼び径	価格	梱包	コード
50×40	650円	24	5 235370 -

45°片受けエルボ (VUパイプ内径接続) CU 45IKL



呼び径	価格	梱包	コード
50	180円	30	5 235401 -
75	380円	35	5 235402 -
100	740円	18	5 235403 -

90°片受けエルボ (VUパイプ内径接続) CU 90IKL



呼び径	価格	梱包	コード
50	190円	40	5 235404 -
75	430円	30	5 235405 -
100	880円	15	5 235406 -

片差しチーズ (VUパイプ内径接続) CU IK-DT



呼び径	価格	梱包	コード
50	600円	24	5 235450 -
75	1,020円	10	5 235451 -
75×50	910円	16	5 235452 -
100	1,820円	6	5 235453 -
100×75	1,540円	8	5 235454 -

持出ニップル CU MNU



呼び径	価格	梱包	コード
40	570円	24	5 235650 -
50	610円	24	5 235651 -
65	650円	15	5 235652 -
75	680円	10	5 235653 -
100	740円	9	5 235654 -
150	1,820円	6	5 235655 -

VP管用 持出ニップル CU VP MN



呼び径	価格	梱包	コード
40	570円	24	5 235089 -
50	610円	18	5 235090 -
65	650円	12	5 235091 -
75	680円	9	5 235092 -
100	740円	6	5 235093 -

VP管用 異径90°片受けエルボ (VPパイプ内径接続) CU VP 90IKL



呼び径	価格	梱包	コード
100×75	880円	12	5 235072 -



注意事項

- ◆設計上のご注意
 - ・排水専用です。給水・給湯など常時圧力の加わる配管には使用できません。
- ◆輸送・保管上のご注意
 - ・高所からの落下、投げ投げなどによる過度の衝撃を加えないでください。
 - ・屋内で保管してください。やむをえず屋外に保管する場合は、直射日光を避け、熱気のももらない方法によって保管を行ってください。
- ◆施工上のご注意
 - ・排水専用です。給水・給湯など常時圧力の加わる配管には使用できません。
 - ・接着剤は、必ず清掃した管と継手の接合部の両面に薄く均一に塗布し、塗布後は速やかに接合してください。接合は規定の時間挿入力を保持し、接合後は、はみ出した接着剤をふき取ってください。
 - ・継手には、アセトン、シンナー、クレンジング剤、殺虫剤、白あり駆除剤など継手の材質に悪影響を及ぼす物質を吹き付けたり、塗ったりしないでください。
 - ・建築配管には、熱による管路収縮に対応する為、差込ソケット(伸縮継手)を使用して下さい。
 - ・仮合わせ時に、内径差口の先端が管に入らない場合や、内径差口のストッパーまで差込める場合は使用できません。
 - ・接着接合時、内径差口のストッパーまで差し込めない場合があります。
 - ・CU VP 90IKL 50×40は使用範囲に制限がある為、継手の注意書きシールの内容をよく読んでご使用ください。



アロン化成株式会社

管材事業部

管材企画グループ 〒105-0003 東京都港区西新橋2-8-6 住友不動産日比谷ビル
TEL (03) 3502-1449 FAX (03) 3502-1452

東京支店 TEL (03) 3502-1443 FAX (03) 3502-1446 広島支店 TEL (082) 245-7100 FAX (082) 245-7106
大阪支店 TEL (06) 6448-5125 FAX (06) 6448-5193 札幌営業所 TEL (011) 709-6011 FAX (011) 709-6014
名古屋支店 TEL (052) 203-0378 FAX (052) 231-2918 北陸営業所 TEL (0766) 44-1565 FAX (0766) 44-1598
福岡支店 TEL (092) 741-1412 FAX (092) 712-2594 四国営業所 TEL (0877) 46-5201 FAX (0877) 46-5202
仙台支店 TEL (022) 291-5477 FAX (022) 291-5479

お問い合わせは