



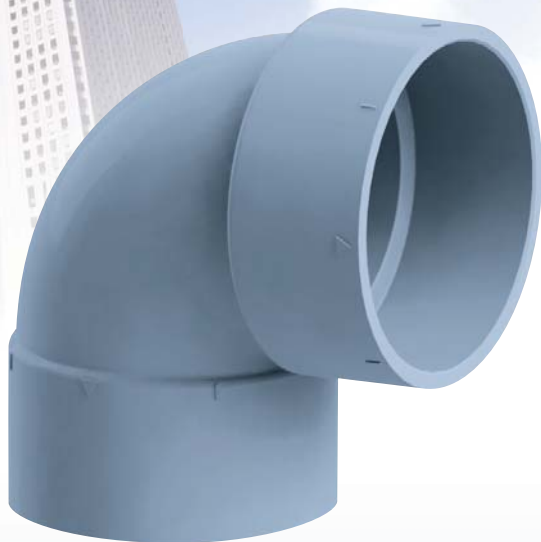
45°片受けエルボ

CU VP 45KL 50/75/100

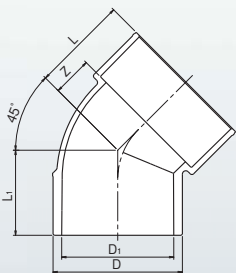
90°片受けエルボ

CU VP 90KL 50/65/75/100

CUVPシリーズに新たな形状を追加。



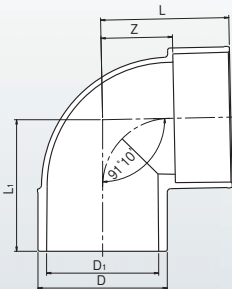
**VP管用
45°片受けエルボ**
CU VP 45KL



単位：mm

サイズ	コード	価格	梱包	Z	L	D	D ₁	L ₁
50	5 235051 -	180	30	18	43	60	51	41
75	5 235052 -	380	35	25	65	89	77	63
100	5 235053 -	740	18	30	80	114	100	77

**VP管用
90°片受けエルボ**
CU VP 90KL



単位：mm

サイズ	コード	価格	梱包	Z	L	D	D ₁	L ₁
50	5 235054 -	190	40	33	58	60	51	62
65	5 235055 -	410	20	42	77	76	67	81
75	5 235056 -	430	30	48	88	89	77	93
100	5 235057 -	880	16	62	112	114	100	116

LINE UP

VP管用S型ソケット(1/2偏芯) CU VP SS



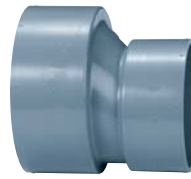
サイズ	コード	価格	梱包
40	5 235080-	320	30
50	5 235081-	340	20
65	5 235082-	630	10
75	5 235083-	740	12
100	5 235084-	1,140	9
125	5 235085-	1,930	6

VP管用異径90°エルボ CU VP DL



サイズ	コード	価格	梱包
50×40	5 235041-	380	20
65×50	5 235042-	500	20
75×50	5 235043-	500	15
100×50	5 235044-	880	15
100×75	5 235045-	880	9

VP管用偏芯インクリーザー CU VP INH



サイズ	コード	価格	梱包
50×40	5 235062-	300	20
65×50	5 235063-	500	20
75×50	5 235064-	500	24
100×75	5 235069-	610	15

VP管用90°片受けエルボ (VPパイプ内径接続) CU VP 90IKL



サイズ	コード	価格	梱包
50×40	5 235071-	380	20
100×75	5 235072-	880	12

VP管用11 1/4°エルボ CU VP 11 1/4 L



サイズ	コード	価格	梱包
75	5 235133-	740	16
100	5 235134-	1,200	12

VP管用11 1/4°片受けエルボ CU VP 11 1/4 KL



サイズ	コード	価格	梱包
75	5 235153-	740	16
100	5 235154-	1,200	12

VP管用22 1/2°エルボ CU VP 22 1/2 L



サイズ	コード	価格	梱包
75	5 235143-	740	16
100	5 235144-	1,200	12

VP管用22 1/2°片受けエルボ CU VP 22 1/2 KL



サイズ	コード	価格	梱包
75	5 235157-	740	16
100	5 235158-	1,200	12

VP管用持出ニップル CU VP MN



サイズ	コード	価格	梱包
40	5 235089-	570	24
50	5 235090-	610	18
65	5 235091-	650	12
75	5 235092-	680	9
100	5 235093-	740	6

VP管用通気分岐継手 CU VP DTH



サイズ	コード	価格	梱包
75×40	5 235096-	850	20

VP管用屋内排水用 ヤリトリ伸縮継手 CU VP SLR



サイズ	コード	価格	梱包
75	5 235032-	1,920	18
100	5 235033-	3,710	8
125	5 235034-	4,940	6
150	5 235035-	6,620	4



注意事項

◆設計上のご注意

- ・排水専用です。給水・給湯など常時圧力の加わる配管には使用できません。

◆輸送・保管上のご注意

- ・高所からの落下、投げつけなどによる過度の衝撃を加えないでください。
- ・屋内で保管してください。やむをえず屋外に保管する場合は、直射日光を避け、熱気のももらない方法によって保管を行ってください。

◆施工上のご注意

- ・排水専用です。給水・給湯など常時圧力の加わる配管には使用できません。
- ・接着剤は、必ず清掃した管と継手の接合部の両面に薄く均一に塗布し、塗布後は速やかに接合してください。接合は規定の時間挿入力を保持し、接合後は、はみ出した接着剤をふき取ってください。
- ・継手には、アセトン、シンナー、クレオソート、殺虫剤、白あり駆除剤など継手の材質に悪影響を及ぼす物質を吹き付けたり、塗ったりしないでください。
- ・建築配管には、熱による管路収縮に対応する為、差込ソケット(伸縮継手)を使用して下さい。
- ・仮合わせ時に、内径差口の先端が管に入らない場合や、内径差口のストッパーまで差込める場合は使用できません。[持出ニップル、90°片受けエルボ(VPパイプ内径接続)]
- ・接着接合時、内径差口のストッパーまで差し込めない場合があります。[持出ニップル、90°片受けエルボ(VPパイプ内径接続)]



アロン化成株式会社

管材事業部

管材企画グループ 〒105-0003 東京都港区西新橋2-8-6 住友不動産日比谷ビル
TEL(03)3502-1449 FAX(03)3502-1452

東京支店 TEL(03)3502-1443 FAX(03)3502-1446
大阪支店 TEL(06)6448-5125 FAX(06)6448-5193
名古屋支店 TEL(052)203-0378 FAX(052)231-2918
福岡支店 TEL(092)741-1412 FAX(092)712-2594
仙台支店 TEL(022)291-5477 FAX(022)291-5479

広島支店 TEL(082)245-7100 FAX(082)245-7106
札幌営業所 TEL(011)709-6011 FAX(011)709-6014
北陸営業所 TEL(0766)44-1565 FAX(0766)44-1598
四国営業所 TEL(0877)46-5201 FAX(0877)46-5202

お問い合わせは

管理コード
286642
製品コード

コード番号が**8ケタ**になっています。

2010年1月より、今までのコード番号に管理コードが追加され、コード番号が8ケタになっています。

No.114691 19.03.XX.KW-2