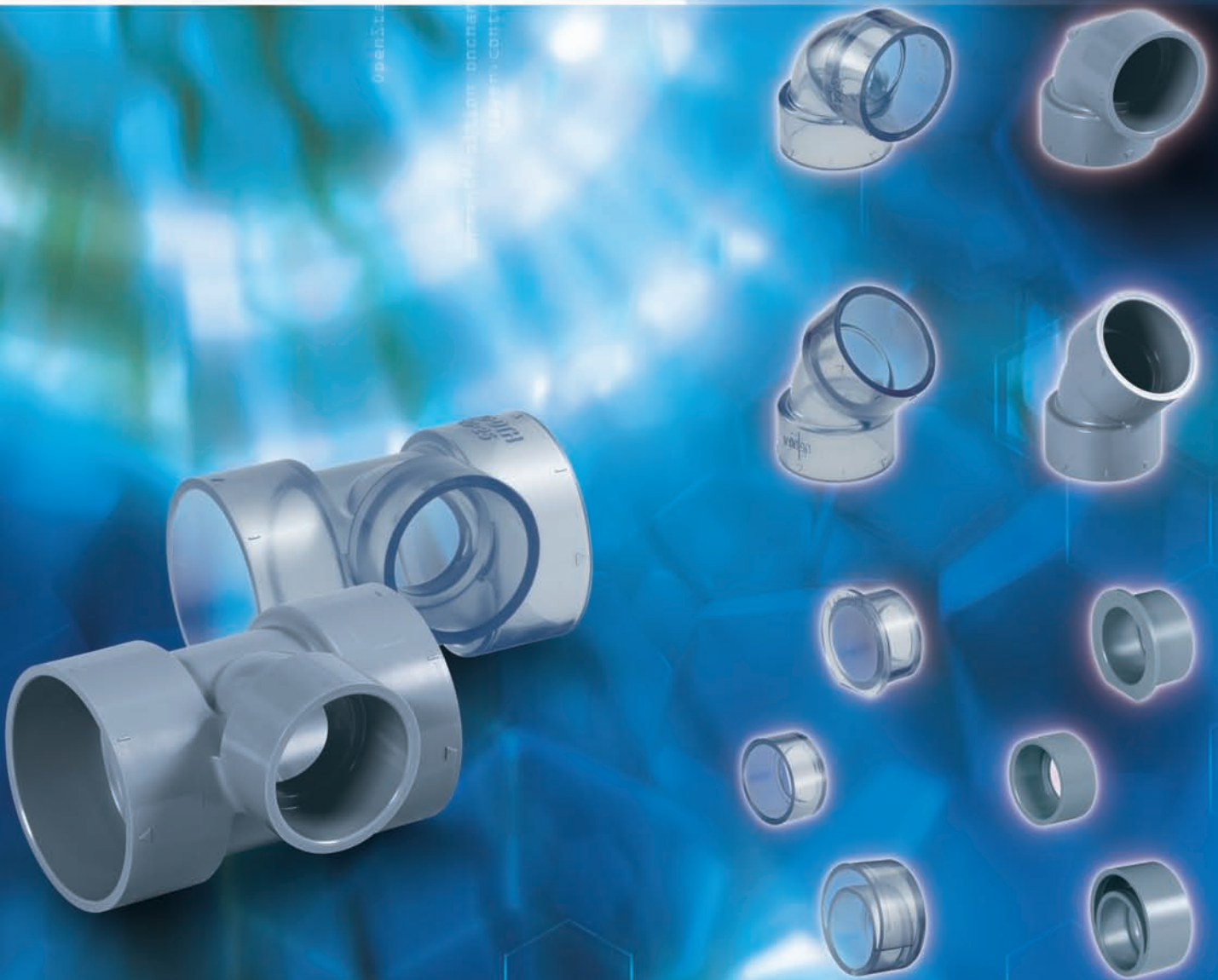




空調ドレン継手・関連製品



空調ドレン継手

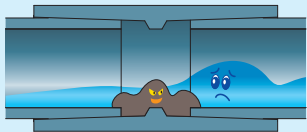
AD継手

VP20・25 の排水専用継手

排水専用継手なので…

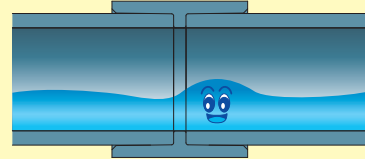
接合部に段差ができません。

【TS継手】の場合



TS継手は、給水用の継手のため、排水に使用すると接合部に汚れ蓄積の原因となる段差ができていました。

【AD継手】の場合

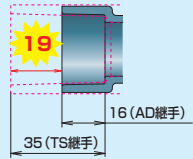


排水専用継手なので段差のない施工が可能です。

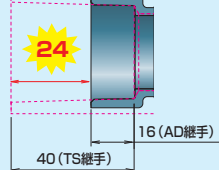
飲みこみ代が少なくコンパクト、省スペースで配管できます。

AD継手受口部

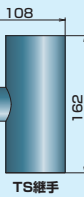
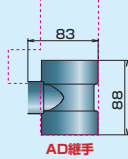
φ20



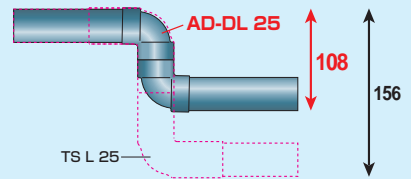
φ25



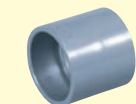
50×25の場合



AD-DL 25の配管例



空調ドレン継手
製品一覧



ソケット 20/25



90°エルボ 20/25



45°エルボ 20/25



90°Y 25



偏心90°Y 30×25
40×25
50×25

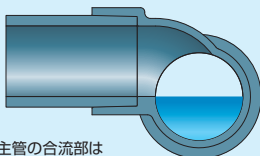


プッシング 25×20
30×25
40×25



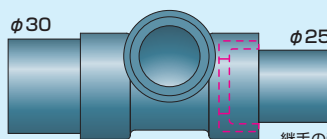
掃除口

偏心90°Yは合流部で
逆流のない構造



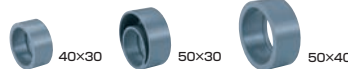
枝管と主管の合流部は
偏心取り込みで逆流がありません

プッシングを使って
コンパクトにサイズアップ



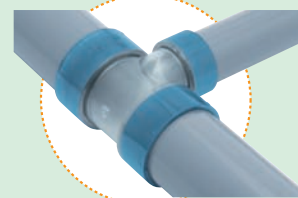
継手の受口部だけで
サイズアップできます

さらに小口径の偏心ソケット(CU HS)も用意しています。



しっかり、確実な施工
透明空調ドレン継手

接合部が見えるので、
施工管理が確実にできます。



- パイプが奥まで挿入されているか確認できます。
- 接着剤が塗布されているか確認できます。



接着剤No.2ブルー

色付きで接着剤塗布が確認できます。
塗り忘れを防ぎます。

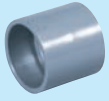
※低粘度・速乾性

空調ドレン継手

空調ドレン継手は、アロン化成(株)独自規格の製品です。

透明空調ドレン継手

■ソケット



AD-DS

サイズ	価格	梱包	製品コード
20	—	240(60×4)	5 277550-
25	—	160(40×4)	5 277551-

■90°エルボ



AD-DL

サイズ	価格	梱包	製品コード
20	—	180(45×4)	5 277555-
25	—	100(25×4)	5 277556-

■45°エルボ



AD-45L

サイズ	価格	梱包	製品コード
20	—	180(45×4)	5 277560-
25	—	100(25×4)	5 277561-

■90°Y



AD-DT

サイズ	価格	梱包	製品コード
25	—	60(15×4)	5 277566-

■偏芯90°Y



AD-DTH

サイズ	価格	梱包	製品コード
30×25	—	30	5 277570-
40×25	—	20	5 277571-
50×25	—	35	5 277372-

■プッシング



AD-BU

サイズ	価格	梱包	製品コード
25×20	—	120(30×4)	5 277575-
30×25	—	120(30×4)	5 277576-
40×25	—	120(30×4)	5 277577-

■掃除口

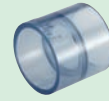


AD-ACO

サイズ	価格	梱包	製品コード
25	—	100	5 239200-

●当社AD継手専用

■ソケット



AD-DS(トウメイ)

サイズ	価格	梱包	製品コード
20	—	240(60×4)	5 277600-
25	—	160(40×4)	5 277601-

■90°エルボ



AD-DL(トウメイ)

サイズ	価格	梱包	製品コード
20	—	180(45×4)	5 277605-
25	—	100(25×4)	5 277606-

■45°エルボ



AD-45L(トウメイ)

サイズ	価格	梱包	製品コード
20	—	180(45×4)	5 277610-
25	—	100(25×4)	5 277611-

■90°Y



AD-DT(トウメイ)

サイズ	価格	梱包	製品コード
25	—	60(15×4)	5 277616-

■偏芯90°Y



AD-DTH(トウメイ)

サイズ	価格	梱包	製品コード
30×25	—	30	5 277620-
40×25	—	20	5 277621-
50×25	—	35	5 277622-

■プッシング



AD-BU(トウメイ)

サイズ	価格	梱包	製品コード
25×20	—	120(30×4)	5 277625-
30×25	—	120(30×4)	5 277626-
40×25	—	120(30×4)	5 277627-

※実際の製品と若干色が異なる場合があります。

フロートボール式 空調機用ドレトラップ C・トラップ

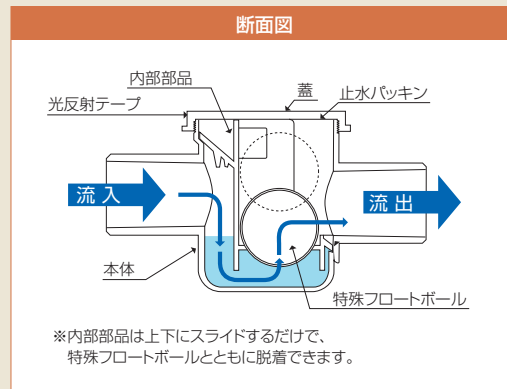
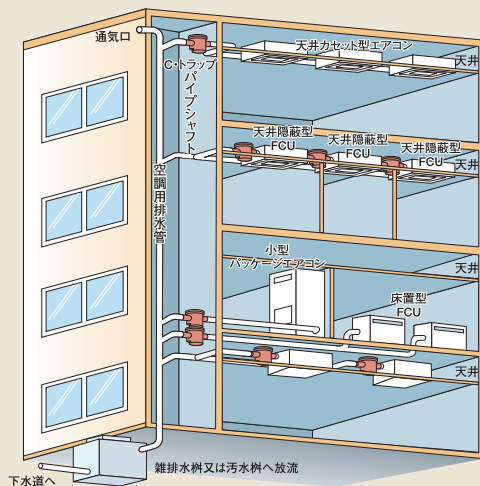
C・トラップは、コンドーFRP工業(株)の製品です。

汚染空気の逆流と害虫の侵入を防ぐ。



- 封水が切れても特殊フロートボールが汚染空気の逆流を防止。
- 防臭・防虫対策に優れた効果を発揮。
- 小型空調機器の排水トラップに最適な超コンパクト設計。
- 内部部品は簡単脱着で点検・清掃が容易。

●取付使用例



サイズ	価格	梱包	製品コード
25A	—	5	5 277340-
30A	—	5	5 277341-
40A	—	5	5 277342-
50A	—	5	5 277343-



注意

- 施工にあたっては本品付属の取扱い説明書をよくお読みの上、正しくご使用下さい。
- 本品の接続に際しては、2重トラップにならない様にご注意下さい。



空調ドレン関連製品使用上の注意事項

- 排水専用です。給水・給湯など常時圧力の加わる配管には使用できません。
- 接着剤は、必ず清掃した管と継手の接合部の両面に薄く均一に塗布し、塗布後は速やかに接合してください。接合は規定の時間挿入力を保持し、接合後は、はみ出した接着剤を拭き取ってください。
- 継手には、アセトン、シンナー、クレオソート、殺虫剤、白あり駆除剤など継手の材質に悪影響を及ぼす物質を吹き付けたり、塗ったりしないでください。

TOAGOSEI グループ

アロン化成株式会社

管材事業部

管材企画グループ 〒105-0003 東京都港区西新橋2-8-6 住友不動産日比谷ビル
TEL(03)3502-1449 FAX(03)3502-1452

東京支店 TEL(03)3502-1488 FAX(186045)750-1602 広島支店 TEL(082)245-7100 FAX(082)245-7106
大阪支店 TEL(06)6448-5125 FAX(06)6448-5193 札幌営業所 TEL(011)709-6011 FAX(011)709-6014
名古屋支店 TEL(052)203-0378 FAX(052)231-2918 北陸営業所 TEL(0766)44-1565 FAX(0766)44-1598
福岡支店 TEL(092)741-1412 FAX(092)712-2594 四国営業所 TEL(0877)46-5201 FAX(0877)46-5202
仙台支店 TEL(022)291-5477 FAX(022)291-5479

お問い合わせは

管理コード
277500
製品コード

コード番号が8ケタになっています。

2010年1月より、今までのコード番号に管理コードが追加され、コード番号が8ケタになっています。

No.115063

22.03.XX.KW-1