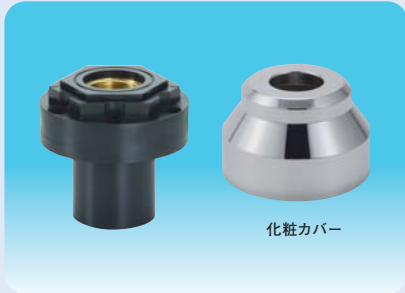


HITS座付継手シリーズ

品揃えが増え、施工の幅がさらに広がりました!!

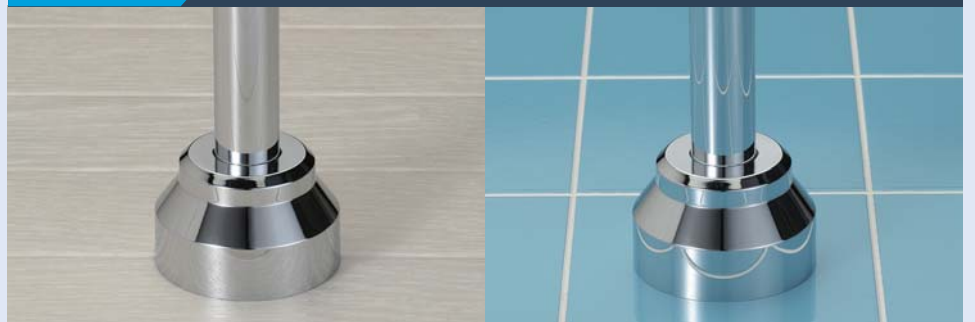
HITS座付継手 床上接続型座付給水栓用ソケット FWS-A (C) 【化粧カバー付】



化粧カバー

床下が低いケースに最適! 床上で継手の固定が可能。

仕上例



略号・サイズ	価格	梱包
HITS FWS-A (C) 13	1,450円	50
HITS FWS-A (C) 20×13	1,650円	50

※化粧カバーはパイプ切断位置が床上(0mm)から10mmまで対応しています。

取付手順

※事前配管でパイプを立ち上げる際、立ち上げたエルボ付近で配管を固定してください。

01



パイプを床上から10mm以内で切断します。

※ホルソー径: φ34

02



継手本体を接着します。

03



固定座を継手本体に差し込み、ビス固定します。

04



化粧カバーを給水管に通し、固定した継手と給水管をねじ接続します。

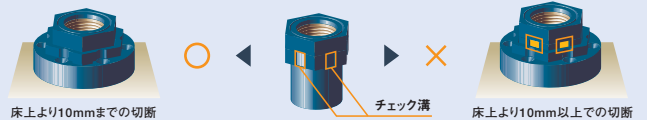
05



化粧カバーをスライドさせて完成です。



パイプが床上から10mm以内で切断されているか確認できるように、継手にチェック溝を設けています。固定後に固定座天面からチェック溝が見えなければ確実に接続されています。



床上より10mmまでの切断

チェック溝

床上より10mm以上の切断

HITS座付継手 座付給水栓ソケット用取付プレート FWS-TP

取付穴が大きくても大丈夫! 簡単・確実に座付給水栓用ソケットが固定できます。



略号・サイズ	価格	梱包
HITS FWS-TP	900円	40

取付穴径: 最大φ60

適用サイズ: 座付給水栓用ソケット [13 / 16×13 / 20×13]

組付方法

取付プレートは一度押し込むと取り外しできませんのでご注意ください。



座付給水栓用ソケット



取付プレート

取付プレートのピンを座付給水栓用ソケットのビス穴に合わせてツメがかかるまで押し込みます。継手が確実にツメで固定されているか確認してください。

仕上方法

- 1 化粧カバーを給水管に通します。
- 2 固定した継手と給水管をねじ接続します。
- 3 化粧カバーをスライドさせて取付完了です。



※取付プレートは外径φ60の化粧カバー用です。

外観もスッキリ

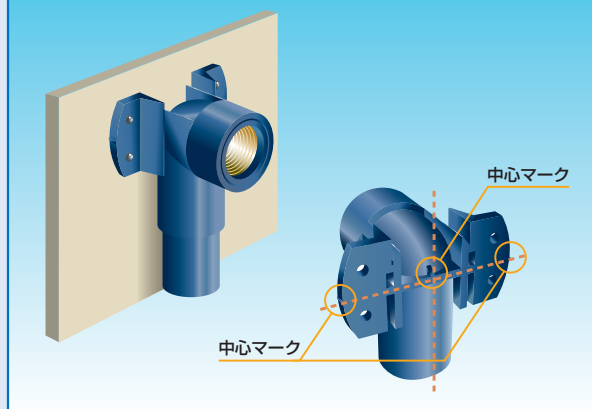
HITS座付継手 座付給水栓用エルボ【背座】 FWL-B

背座固定専用の座付給水栓用エルボを品揃え追加。さらに施工の幅が広がりました。



略号・サイズ	価格	梱包	製品コード
HITS FWL-B 13	1,000円	100 (50×2)	5 225313 -
HITS FWL-B 16×13	1,100円	100 (50×2)	5 225314 -
HITS FWL-B 20×13	1,200円	100 (50×2)	5 225315 -

固定方法



HITS座付継手 座付継手シリーズ

座付給水栓用エルボ HITS FWL (インサート付)



略号・サイズ	価格	梱包
HITS FWL 13	1,000円	100 (50×2)
HITS FWL 16×13	1,100円	100 (50×2)
HITS FWL 20×13	1,200円	100 (50×2)
HITS FWL 20	1,300円	100 (50×2)

備考

- インサート部の材質は、JIS H 3250の快削黄銅とする。
- ねじ部は、JIS B 0203 (管用テーパねじ) 平行めねじとする。

座付給水栓用ソケット HITS FWS (インサート付)



略号・サイズ	価格	梱包
HITS FWS 13	900円	100 (50×2)
HITS FWS 16×13	1,000円	100 (50×2)
HITS FWS 20×13	1,100円	100 (50×2)

備考

- インサート部の材質は、JIS H 3250の快削黄銅とする。
- ねじ部は、JIS B 0203 (管用テーパねじ) 平行めねじとする。

横座付給水栓用ソケット HITS FWS-S (インサート付)



略号・サイズ	価格	梱包
HITS FWS-S 13	900円	100 (50×2)
HITS FWS-S 16×13	1,000円	100 (50×2)
HITS FWS-S 20×13	1,100円	100 (50×2)

備考

- インサート部の材質は、JIS H 3250の快削黄銅とする。
- ねじ部は、JIS B 0203 (管用テーパねじ) 平行めねじとする。

■ Attention

■ 使用上のご注意

- ビスの締め過ぎによるビス穴の割れにご注意ください。
- 塩ビ管と鋼管との接続には使用しないでください。
- ネジ接続部には十分なシール性を得るために、ガスケットをご使用ください。
- 給水栓を過度に締め付けるとインサート金具が空転する恐れがありますので、適正トルク300kgf・cm程度で締め付けてください。



アロン化成株式会社

管材事業部

企画グループ 〒105-0003 東京都港区西新橋2-8-6 住友不動産日比谷ビル
TEL (03) 3502-1449 FAX (03) 3502-1452

東京支店 TEL (03) 3502-1443 FAX (03) 3502-1446	広島支店 TEL (082) 245-7100 FAX (082) 245-7106
大阪支店 TEL (06) 6448-5125 FAX (06) 6448-5193	札幌営業所 TEL (011) 709-6011 FAX (011) 709-6014
名古屋支店 TEL (052) 203-0378 FAX (052) 231-2918	関東営業所 TEL (0280) 97-1363 FAX (0280) 97-1373
福岡支店 TEL (092) 741-1412 FAX (092) 712-2594	北陸営業所 TEL (0766) 44-1565 FAX (0766) 44-1598
仙台支店 TEL (022) 291-5477 FAX (022) 291-5479	四国営業所 TEL (0877) 46-5201 FAX (0877) 46-5202

お問い合わせは