

 **アロン CU 継手**



集合住宅やビルなど、大規模設備の配管に
便利な排水継手

皆さまの声をカタチに
“使って便利”がポイントです



ARONKASEI CO., LTD.



使いやすさと信頼性で選ばれる [アロン化成の便利な継手]

「省スペース」「省部材」「省施工」—— 皆さまの立場に立って
開発されたアロン化成の便利な継手。

皆さまのご要望に応え、VP管用の便利な継手のラインアップも充実。
抜群の使い勝手で大規模設備の排水配管を「便利に」つなぎます。

●配管の延長に、リフォームに

持出ニップル

90°片受けエルボ(VPパイプ内径接続)



MN



90IKL

P.5/6

●配管のチョットしたズレに

111/4°エルボ / 111/4°片受けエルボ

221/2°エルボ / 221/2°片受けエルボ



111/4L



111/4KL



221/2L



221/2KL

P.9

●配管の伸縮処理に、配管の補修に

ヤリトリ伸縮継手



SLR(トウメイ)
偏芯タイプ



SLR-D(トウメイ)
同芯タイプ

P.3/4

※イラストはイメージ図です。



●横引き配管最上流部に

異径90°大曲りY



P.7

●通気配管の分岐や排水管の合流に

通気分岐継手



P.8

●排水設備の省スペース配管に

S型ソケット(1/2 偏芯)

異径90°エルボ

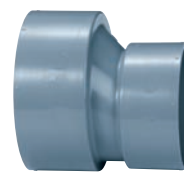
偏芯インクリーザー

45°片受けエルボ

90°片受けエルボ



SS



INH



DL



45KL



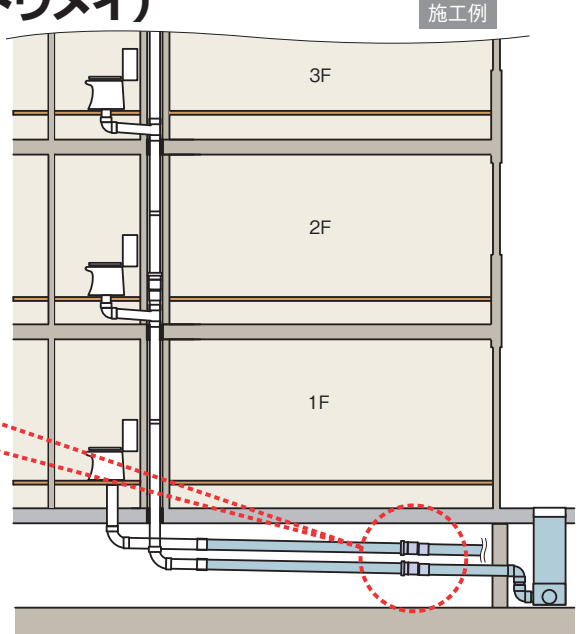
90KL

P.10

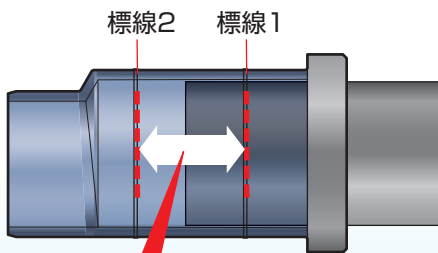
横配管での伸縮処理に最適です

ヤリトリ伸縮継手 **偏心タイプ**

CU VP SLR 75/100/125/150 (トウメイ)



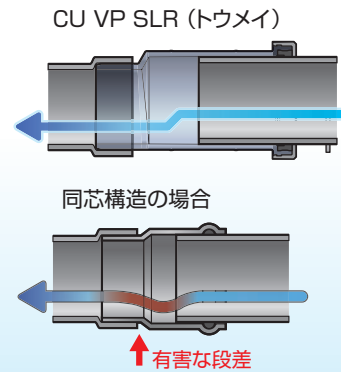
伸縮継手として



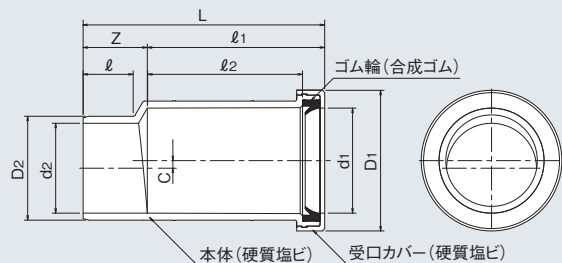
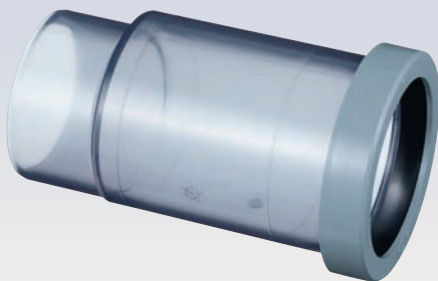
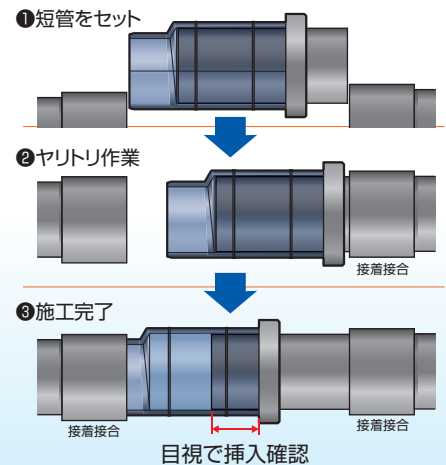
パイプ端面が標線の間であればOK。

※標線上に端面をセットした場合でも伸長代・収縮代を確保しています。

有害な段差のできない偏心構造



ヤリトリ継手として



寸法単位: mm

サイズ	コード	価格	梱包	D1	D2	d1	d2	L	l1	l2	l	Z	C
75	5 235032-	—	18	121	89	90	77	207	152	133	42	55	6.5
100	5 235033-	—	8	149	114	115	100	247	181	158	52	66	7.5
125	5 235034-	—	6	182	140	141	125	303	220	193	67	83	8.0
150	5 235035-	—	4	211	165	166	146	360	259	228	82	101	10.0

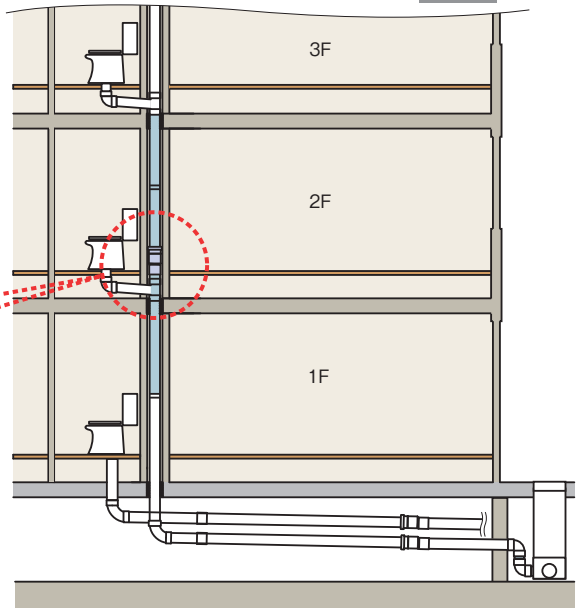
※紫外線による劣化・変色のおそれがあるため、屋外暴露される場所には使用しないでください。

縦配管での伸縮処理に最適です

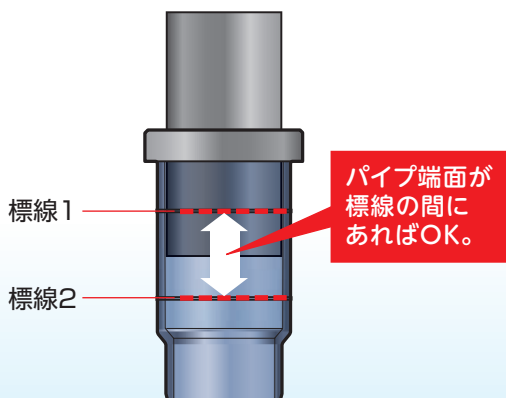
ヤリトリ伸縮継手 同芯タイプ

CU VP SLR-D 75/100/125/150 (トウメイ)

施工例

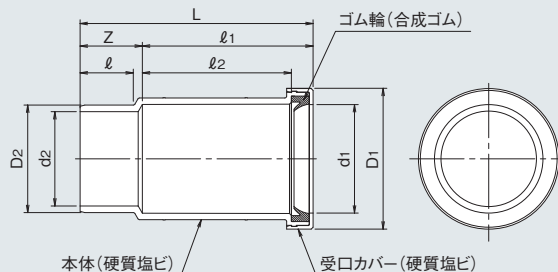
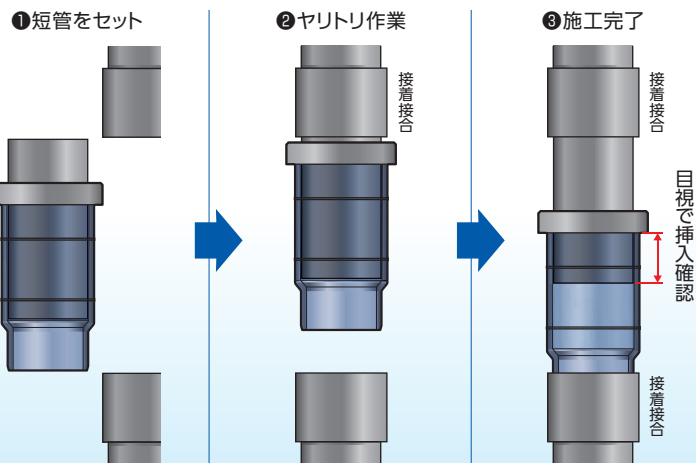


伸縮継手として



※標線上に端面をセットした場合でも伸長代・収縮代を確保しています。

ヤリトリ継手として



寸法単位：mm

サイズ	コード	価格	梱包	D1	D2	d1	d2	L	l ₁	l ₂	l	Z	C
75	5 235036-	—	18	121	89	90	77	207	152	133	42	55	6.5
100	5 235037-	—	8	149	114	115	100	247	181	158	52	66	7.5
125	5 235038-	—	6	182	140	141	125	303	220	193	67	83	8.0
150	5 235039-	—	4	211	165	166	146	360	259	228	82	101	10.0

※紫外線による劣化・変色のおそれがあるため、屋外暴露される場所には使用しないでください。

床面やコンクリート面で切断されたVP管の延長に最適です

持出ニップル

縦配管用

CU VP MN 40/50/65/75/100

パイプ径



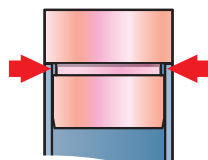
面倒な
はつり作業が
必要ありません。



内径接続

VP管

VP管内径差口部



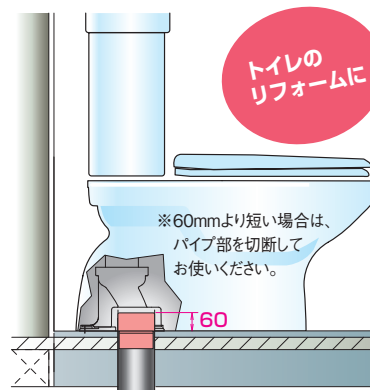
独自の差口構造で接続後の
抜け戻りがありません。

仕上例

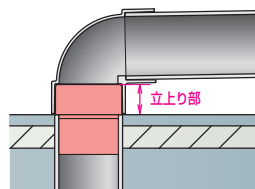


■サイズ75・100は60mm

大便器接続に必要な床上立上り部の最大
長さ(60mm)にあわせています。

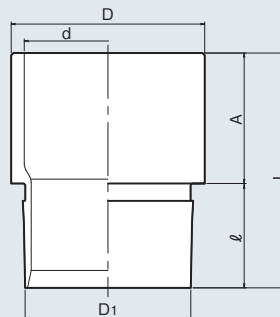


■サイズ40・50・65は DV継手受口1つ分の長さです。



寸法単位:mm

サイズ	40	50	65
立上り部	22	25	35



寸法単位:mm

サイズ	製品コード	価格	梱包	D	D1	d	L	l	A
40	5 235089-	—	24	48	39.2	40	49	27	22
50	5 235090-	—	18	60	50.1	51	56	31	25
65	5 235091-	—	12	76	66.0	67	77	42	35
75	5 235092-	—	9	89	76.2	77	108	48	60
100	5 235093-	—	6	114	98.7	100	120	60	60

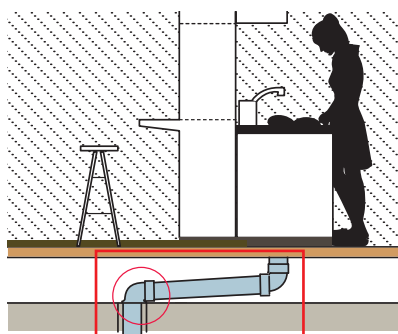
限られた床下スペースでの配管に最適です

90°片受けエルボ(VPパイプ内径接続)

CU VP 90IKL 40/50/65/75/100
50×40/100×75



最小高さで横枝管が取り出せ、狭い隙間でも横枝管の勾配確保ができます。



面倒な
はつり作業が
必要ありません。



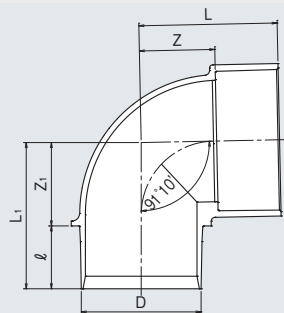
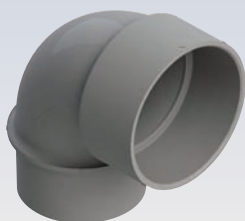
同径タイプ省スペース寸法

サイズ	省スペース寸法(mm)	比較対象
40	19	DV DL
50	21	
65	31	
75	35	
100	46	

異径タイプ省スペース寸法

サイズ	省スペース寸法(mm)	比較対象
50×40	25	CU VP DL
100×75	50	

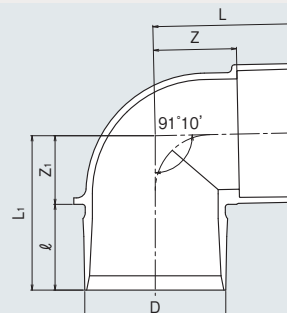
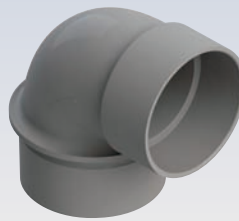
● 同径タイプ



寸法単位:mm

サイズ	製品コード	価格	梱包	D	L	L ₁	Z	Z ₁	ℓ
40	5235075-	—	20	39.2	49	52	27	30	22
50	5235076-	—	40	50.1	58	62	33	37	25
65	5235077-	—	20	66	77	81	42	46	35
75	5235078-	—	30	76.2	88	93	48	53	40
100	5235079-	—	16	98.65	112	116	62	66	50

● 異径タイプ



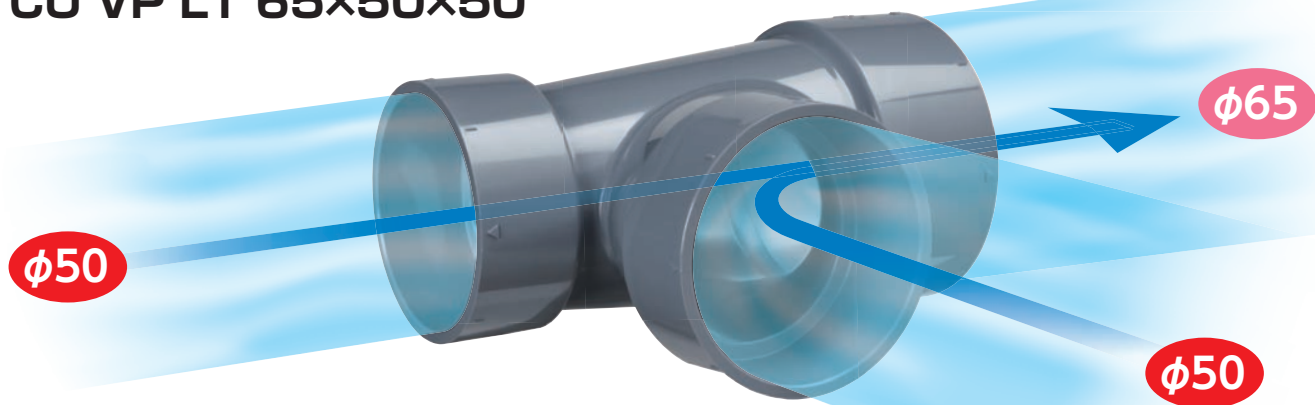
寸法単位:mm

サイズ	製品コード	価格	梱包	D	L	L ₁	Z	Z ₁	ℓ
50×40	5235071-	—	20	49.6	52	52	30	27	31
100×75	5235072-	—	12	98.7	98	98	58	48	60

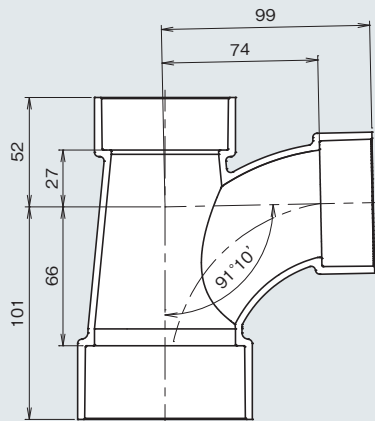
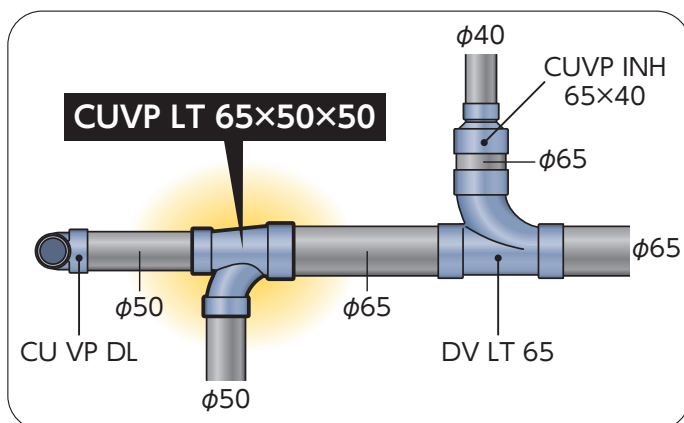
横引き配管最上流部の合流継手として最適です

異径 90°大曲り Y

CU VP LT 65×50×50



マンション排水配管における
施工性をさらに向上します

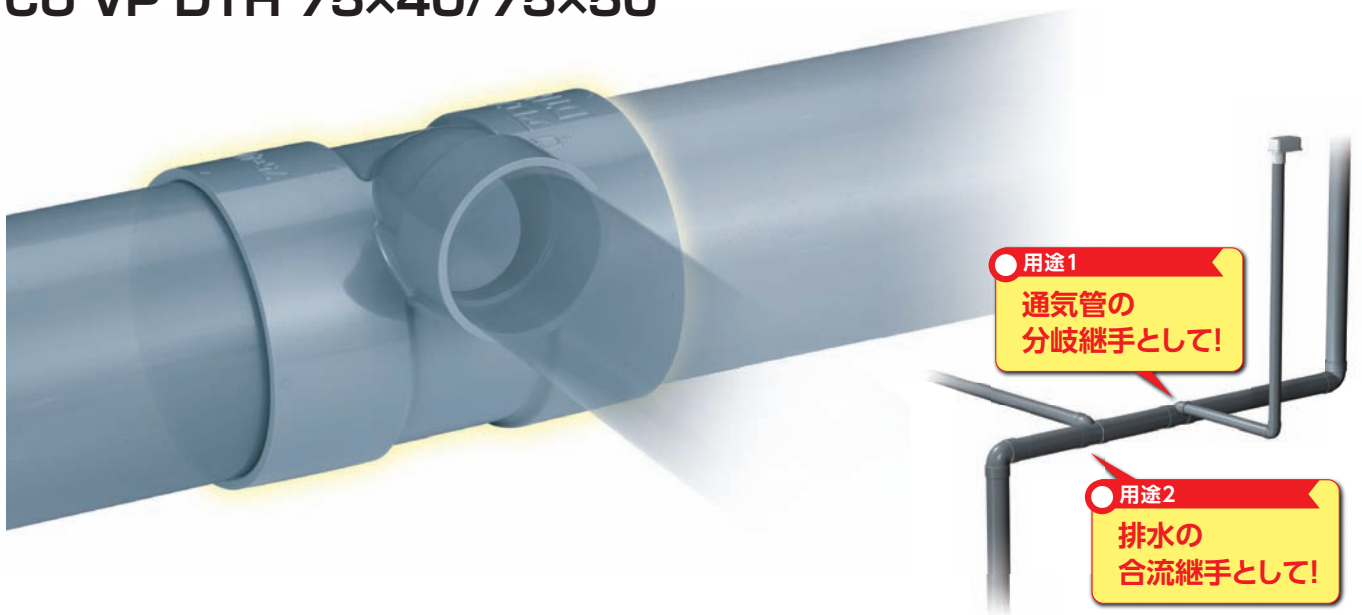


サイズ	コード	価格	梱包
65×50×50	5 235098-	—	20

通気の分岐や排水の合流に最適です

通気分岐継手

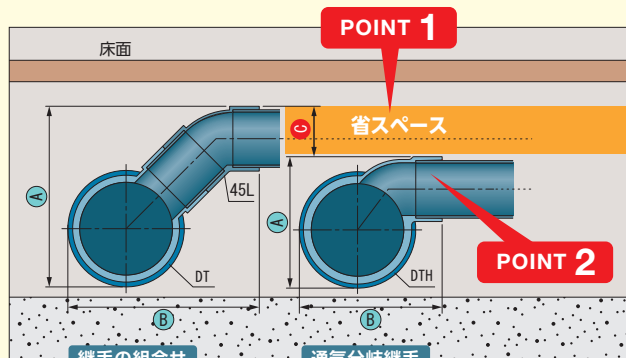
CU VP DTH 75×40/75×50



用途1
通気管の
分岐継手として!

用途2
排水の
合流継手として!

POINT 狭い床下空間でも省スペースでの分岐配管が可能です!

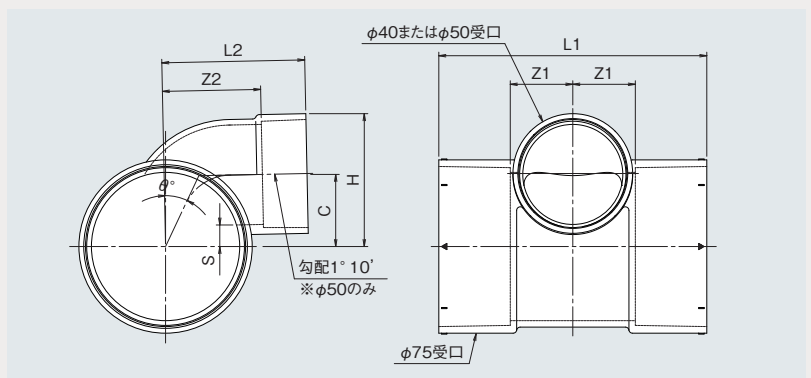


サイズ	種類	A	B	C(省スペース寸法)
75×40	継手の組合せ	150	160	40
	通気分岐継手	109.5	119	
75×50	継手の組合せ	164	174	41
	通気分岐継手	123	127	

POINT 1 省スペース化・省部材化
マンションなどの床下が狭いところでも取出しが可能です。
継手1つで取り出せるので接着箇所も減らせます。

POINT 2 逆流を抑える分岐形状
SHASE-S206※規定の「横走り排水管の中心線上部から垂直または45°以内の取出し」に対応。
枝管の管底を主管の半管高さ以上に設定することで枝管への逆流を抑えます。

※空気調和・衛生工学会規格



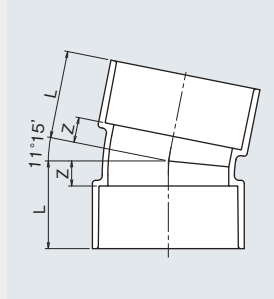
サイズ	コード	価格	梱包	Z1	Z2	L1	L2	S	C	H	θ	該当規格	略号	φ75受口	φ40またはφ50受口
75×40	5 235096-	—	20	27	48.5	134	70.5	12	34	61	37	アロン規格	CU VP DTH	VP管受口	φ40またはφ50受口
75×50	5 235094-	—	20	35	55.0	150	80.0	12	41	75	25	アロン規格	CU VP DTH	VP管受口	VU管受口

備考: Z1及びZ2の許容差は±2mmとする

ちょっとしたズレのオフセット配管に最適です

11¼°エルボ / 11¼°片受けエルボ
22½°エルボ / 22½°片受けエルボ

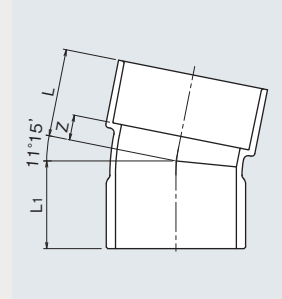
11¼°エルボ
CU VP 11¼ L



寸法単位:mm

サイズ	コード	価格	梱包	Z	L
75	5 235133-	—	16	16	56
100	5 235134-	—	12	20	70

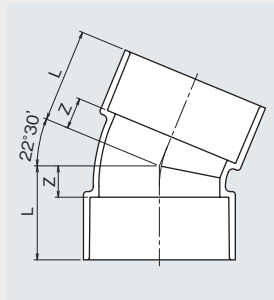
11¼°片受けエルボ
CU VP 11¼ KL



寸法単位:mm

サイズ	コード	価格	梱包	Z	L	L ₁
75	5 235153-	—	16	16	56	56
100	5 235154-	—	12	20	70	70

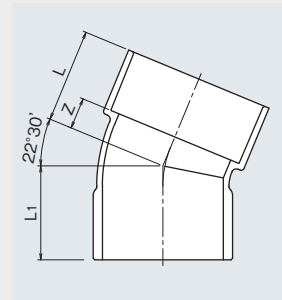
22½°エルボ
CU VP 22½ L



寸法単位:mm

サイズ	コード	価格	梱包	Z	L
75	5 235143-	—	16	20	60
100	5 235144-	—	12	25	75

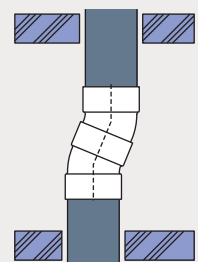
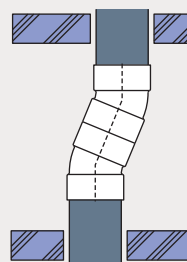
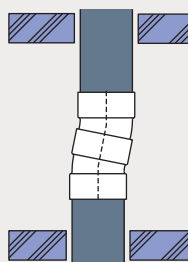
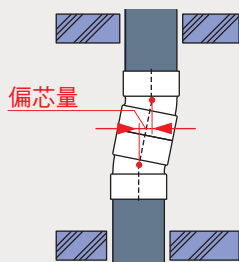
22½°片受けエルボ
CU VP 22½ KL



寸法単位:mm

サイズ	コード	価格	梱包	Z	L	L ₁
75	5 235157-	—	16	20	60	60
100	5 235158-	—	12	25	75	75

わずかなズレの配管にとても便利。



偏芯量 (mm)	11¼°L + 11¼°L	
	75	22以上
100	27以上	

11¼°L + 11¼°KL	
14以上	
18以上	

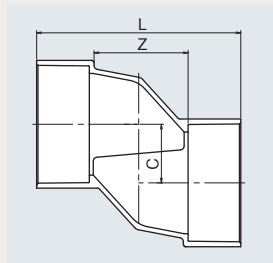
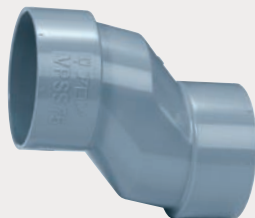
22½°L + 22½°L	
46以上	
57以上	

22½°L + 22½°KL	
31以上	
38以上	

「省スペース」「省部材」「省施工」に貢献します

S型ソケット (1/2偏芯) / 異径90°エルボ / 偏芯インクリーザー 45°片受けエルボ / 90°片受けエルボ

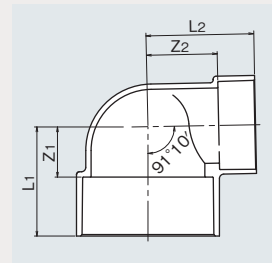
S型ソケット (1/2偏芯)
CU VP SS



寸法単位:mm

サイズ	コード	価格	梱包	Z	L	C
40	5 235080-	—	30	40	84	24
50	5 235081-	—	20	50	100	30
65	5 235082-	—	10	64	134	38
75	5 235083-	—	12	75	155	44.5
100	5 235084-	—	9	95	195	57
125	5 235085-	—	6	120	250	70

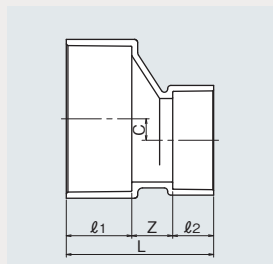
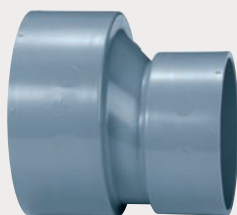
異径90°エルボ
CU VP DL



寸法単位:mm

サイズ	コード	価格	梱包	Z1	L1	Z2	L2
50×40	5 235041-	—	20	27	52	33	55
65×50	5 235042-	—	20	33	68	41	66
75×50	5 235043-	—	15	34	74	48	73
100×50	5 235044-	—	15	34	84	61	86
100×75	5 235045-	—	9	48	98	62	102

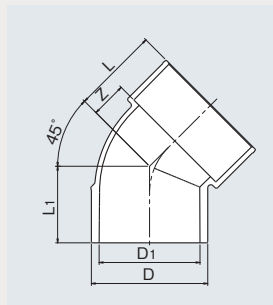
偏芯インクリーザー
CU VP INH



寸法単位:mm

サイズ	コード	価格	梱包	Z	L	l1	l2	C
50×40	5 235062-	—	20	15	62	25	22	5.5
65×40	5 235068-	—	20	20	77	35	22	13.5
65×50	5 235063-	—	20	20	80	35	25	8
75×50	5 235064-	—	24	25	90	40	25	13.1
100×75	5 235069-	—	15	30	120	50	40	10.8

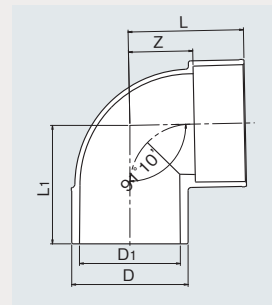
45°片受けエルボ
CU VP 45KL



寸法単位:mm

サイズ	コード	価格	梱包	Z	L	D	D1	L1
50	5 235051-	—	30	18	43	60	51	41
75	5 235052-	—	35	25	65	89	77	63
100	5 235053-	—	18	30	80	114	100	77

90°片受けエルボ
CU VP 90KL



寸法単位:mm

サイズ	コード	価格	梱包	Z	L	D	D1	L1
50	5 235054-	—	40	33	58	60	51	62
65	5 235055-	—	20	42	77	76	67	81
75	5 235056-	—	30	48	88	89	77	93
100	5 235057-	—	16	62	112	114	100	116



注意事項

◆設計上のご注意

- ・ 排水専用です。給水・給湯など常時圧力の加わる配管には使用できません。
- ・ 汚水配管(トイレ排水)で使用する際は、通気管への汚物・トイレペーパーの浸入を防止するため、上流・下流に300mm以上の直線部を設けてください。
- ・ 雑排水配管で使用する際は、設置位置に制約はありません。(通気分岐継手)

◆輸送・保管上のご注意

- ・ 高所からの落下、投げ投げなどによる過度の衝撃を加えないでください。
- ・ 屋内で保管してください。やむをえず屋外に保管する場合は、直射日光を避け、熱気のももらない方法によって保管を行ってください。

◆施工上のご注意

- ・ 排水専用です。給水・給湯など常時圧力の加わる配管には使用できません。
- ・ 接着剤は、必ず清掃した管と継手の接合部の両面に薄く均一に塗布し、塗布後は速やかに接合してください。
- ・ 接合は規定の時間挿入力を保持し、接合後は、はみ出した接着剤をふき取ってください。
- ・ 継手には、アセトン、シンナー、クレンジング剤、殺虫剤および白あり駆除剤など継手の材質に悪影響を及ぼす物質を吹き付けたり、塗ったりしないでください。
- ・ 建築配管には、熱による管路収縮に対応する為、差込ソケット(伸縮継手)を使用してください。
- ・ 可塑性入りの被覆電線、被覆支持金物、ビニールテープなどは、管・継手を侵すことがありますので、直接、管・継手にふれないように施工してください。
- ・ 仮合わせ時に、内径差口の先端が管に入らない場合や、内径差口のストッパーまで差込める場合は使用できません。(持出ニップル、90°片受けエルボ)
- ・ 接着剤接合時、内径差口のストッパーまで差し込めない場合があります。(持出ニップル、90°片受けエルボ)
- ・ CU VP 90IKL 50×40は使用範囲に制限がある為、継手の注意書きシールの内容をよく読んでご使用ください。



アロン化成株式会社

管材事業部

管材企画グループ 〒105-0003 東京都港区西新橋2-8-6 住友不動産日比谷ビル
TEL (03) 3502-1449 FAX (03) 3502-1452

東京支店 TEL(03)3502-1488 FAX(186045)750-1602 広島支店 TEL(082)245-7100 FAX(082)245-7106
大阪支店 TEL(06)6448-5125 FAX(06)6448-5193 札幌営業所 TEL(011)709-6011 FAX(011)709-6014
名古屋支店 TEL(052)203-0378 FAX(052)231-2918 北陸営業所 TEL(0766)44-1565 FAX(0766)44-1598
福岡支店 TEL(092)741-1412 FAX(092)712-2594 四国営業所 TEL(0877)46-5201 FAX(0877)46-5202
仙台支店 TEL(022)291-5477 FAX(022)291-5479

お問い合わせは



コード番号が**8ケタ**になっています。
2010年1月より、今までのコード番号に管理コードが追加され、コード番号が8ケタになっています。

No.115050 22.03.XX.KW-1