

# 入浴介助加算(Ⅱ)新設に伴う ご自宅での安心・安全な入浴のご提案



## 令和3年度の介護報酬改定で「入浴介助加算(Ⅱ)」が新設されました

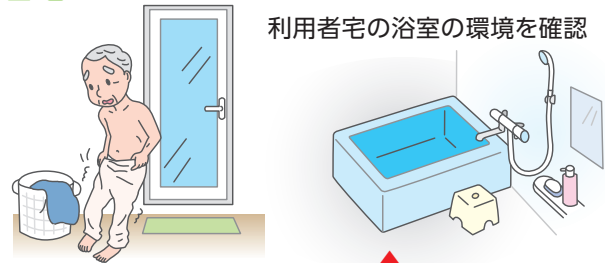
### 入浴介助加算(Ⅱ)のポイント

※入浴介助加算(Ⅱ)算定要件から一部抜粋

Point  
1

専門職ら\*が利用者宅を訪問し、浴室における利用者の動作及び浴室の環境を評価する。  
\*医師、PT、OT、介護福祉士、介護支援専門員、福祉用具専門相談員、機能訓練指導員

#### 利用者宅



Point  
2

利用者の身体状況や訪問により把握した利用者宅の浴室の環境をふまえた個別入浴に関する計画を作成し、それに基づき入浴介助を行う。

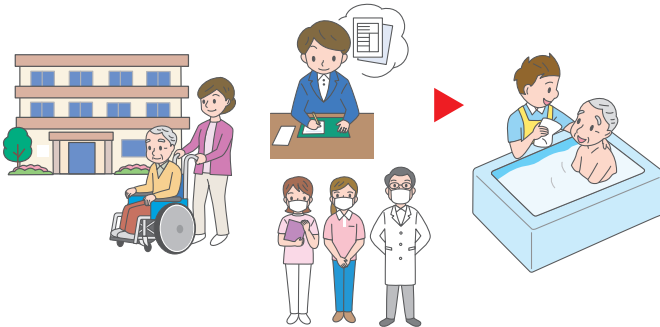
Point  
3

利用者自身又は家族等の介助により入浴を行うことが難しい環境にある場合、介護支援専門員、福祉用具専門相談員と連携し、福祉用具の購入・住宅改修等環境整備に係る助言を行う。

#### 通所介護事業所

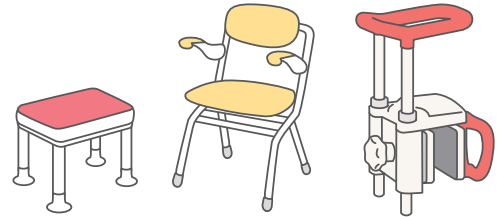
個別入浴計画を作成

個別に入浴を実施



#### 居宅介護支援事業所・福祉用具販売事業所など

利用者宅の浴室が、利用者自身又は家族の介助により入浴を行うことが難しい環境にある場合。



出典:厚生労働省、社保審-介護給付費分科会 第197回 参考資料3 P119

### 利用者の入浴に関するお悩み



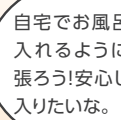
通所介護施設でも自宅でもお風呂に安全に入れる環境整備が必要ですね。

通所介護職員



入浴介助は負担がかかるわ。入浴用具で介助負担も軽減できないかしら。

介護者



自宅でお風呂に入れるように頑張ろう!安心して入りたいな。

利用者

ご自宅で利用者が安全に入浴できる環境を作るにはどうしたらいいのだろう。



介護支援専門員

そのお悩み **安寿** の入浴用具が解決します!

ご自宅で 利用者がより安心・安全に 介護者の不安・負担を少なく  
入浴いただくためのおすすめ入浴用具

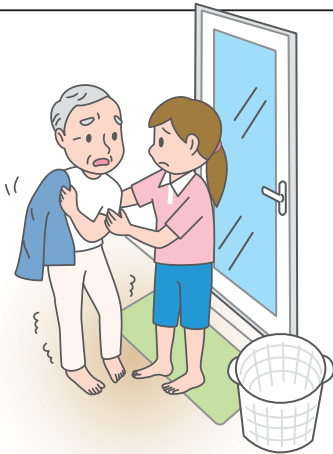
手すり(ATTOGRIP)

脱衣所での脱衣・着衣が不安定な方に…

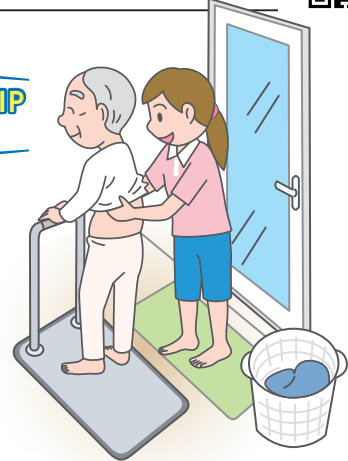
工事不要で設置できる手すりを置いて着替えをする



困りごと



手すりATTOGRIP  
で解決!



- 手すりがなく転倒の危険
- 手すりが欲しいけど**工事できない環境**

利用者



- 壁から離れた場所でも手すりが設置できる
- 工事不要!置くだけ**で手すりが設置できる

利用者



- 利用者の**身体を支えながら脱衣の補助**や浴室のドア開閉をするのが大変

介護者



- 利用者の**立位が安定**するので“**ながら作業**”にならず、利用者の**安全**と介護者の**身体的負担軽減**を両立できる

介護者

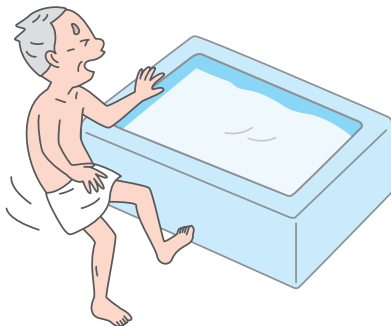
入浴すべり止めマット

浴室での転倒が心配な方に…

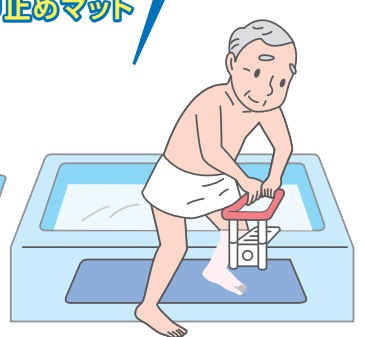
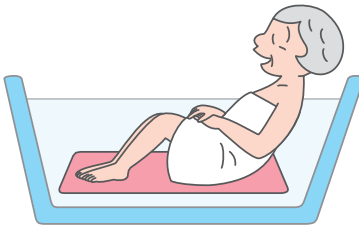
すべり止めマットを敷いてお風呂に入る



困りごと



入浴すべり止めマット  
で解決!



- 浴槽内や洗い場で**すべる**

利用者



- 浴槽内や洗い場で**足もとやお尻のすべり**を防止し、安心・安全な入浴ができる

利用者



- 利用者のすべり防止のため**身体を支える**作業は**足腰への負担が大きい**

介護者



- 利用者も介護者も**足もとがすべりにくくなり**、介護者は**より安全**に利用者の**身体を支えられる**

介護者



### バスボードはねあげくん

浴槽をまたぐことができない方に…

## バスボードを使用してお風呂に入る



困りごと



- 半身マヒなどで **またぎ動作ができない**
- 浴槽用手すりを取り付けられず、**またぎ動作が不安定で、浴槽浴を断念**



- 浴槽の **またぎ動作が困難** で介助入浴が必要だが **身体的負担が大きい**



- バスボードの使用で **浴槽をまたがず入浴できる**
- 座位入浴による **姿勢保持の改善** により **転倒防止、安全確保** ができる



- またぎ動作をなくすことで **移乗に伴う介助負担が軽減**
- 座面の **はねあげ** で入浴介助の **負担が軽減** (バスボードはねあげくんの場合)



### 温浴シャワーイス

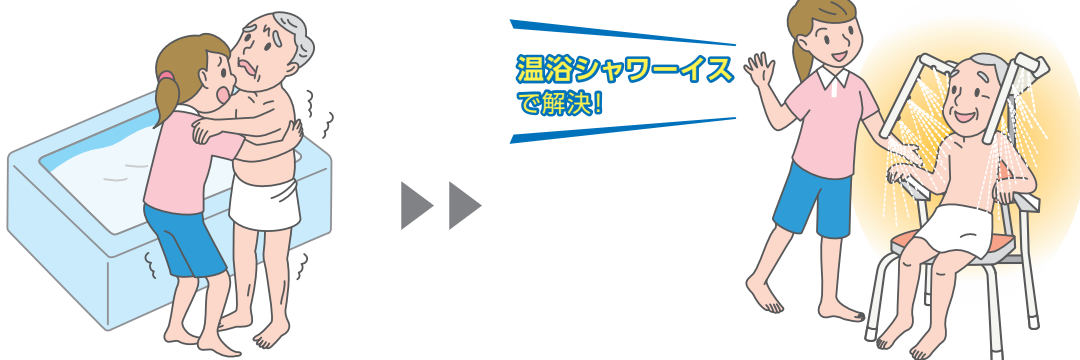
浴槽に入ることが難しい方に…

## 温浴シャワーイスで入浴する

※シャワー浴のみでも入浴介助加算(Ⅱ)の加算の対象



困りごと



- 浴槽への **移動や立ち上がり** ができない
- 浴槽浴は **溺水するリスク** がある
- 訪問介護で **入浴以外のサービスも受けたい**



- 循環器系への **負担を避けつつ** 利用者が **満足する入浴方法を提案** したい
- 浴室は **転倒リスク** が高く利用者を常に支える必要があり **介助負担が大きい**



- 座ったままで **広範囲にお湯を当てられ、全身も温まり、溺水のリスクも低減** できる
- 風呂掃除やお湯を溜める時間が減り、**入浴以外のサービスを受けられる**



- 温浴シャワーは **水圧による負担が少ない** 上に **身体の芯までポカポカに温まる**
- 浴室での **またぎ動作の介助が不要**
- 身体へ **お湯を当てる介助や移動介助も不要**

## バスボードはねあげくん ご利用施設様の声

### モニタリング先はデイケア様

設置前



設置後



設置後  
(はねあげ)



### 施設スタッフの声

利用者様に浴槽縁に座っていただき、支えながら入浴介助を行っていましたが滑りやすく危険を感じていました。バスボードはねあげくんを使用することで体勢を保持することができ、安全な入浴介助に役立っています。



男性スタッフ



女性スタッフ

バスボードはねあげくんは、女性でも片手で軽くはねあげられます。片手で利用者様を支えながらの介助を負担なく行うことができるのでとても安心です。

バスボードは以前普通のものを使用していましたが取り付け・取り外しの労力が大きかったことから使用をやめた経緯があります。バスボードはねあげくんはその問題点が解消できており、使い勝手が良く助かっています。ある利用者様からは“これなら家でも自分でお風呂に入れる”との評価がありました。



施設長

## その他の製品ラインナップ

立ち座りや姿勢保持の改善に  
シャワーベンチ



浴槽またぎ姿勢の安定化に  
浴槽用手すり



安定した姿勢で転倒を防止  
浴槽台(浴槽内いす)

