

あんじゅ
安寿

「やりたい」を
「できる」に変えよう。

家具調トイレ セレクトR 自動ラップ

ノーマルタイプ／はねあげタイプ

家具調トイレ セレクトRシリーズに
自動ラップが仲間入り。

ポータブルトイレの 汚物処理と **解決!** ニオイの問題を

フィルムで

バケツの洗浄が不要



熱圧着で

ニオイを密封



自動ラップ機能で
後処理が
簡単!

ARONKASEI CO., LTD.



ポータブルトイレ 2大問題

自動
排泄処理
解決



汚物処理

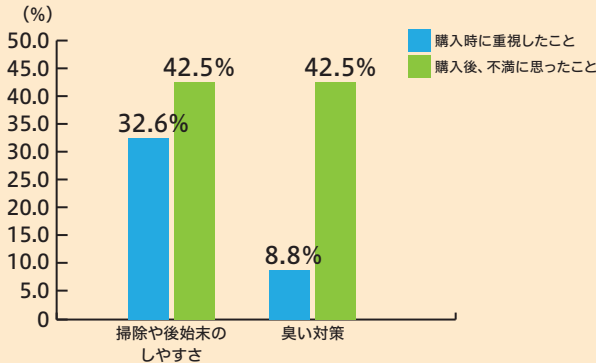
- バケツを洗う介護負担が大きい、時間がかかる…
- バケツを洗う場所がない…
- バケツを持ち運ぶときこぼしてしまいそうになる…
- 衛生面が不安…

ニオイ

- お部屋にニオイがこもってしまう… (カーテンや壁にしみこんでしまう)
- 周りに気づかれるのが恥ずかしい…
- ニオイがきつくて介助がおっくうに…

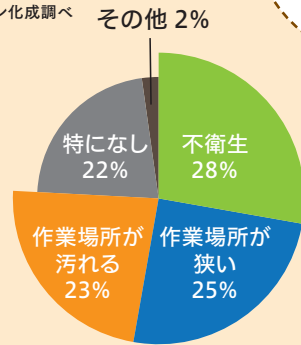
関連DATA

「ポータブルトイレ購入時に重視したこと」「購入後、不満に思ったこと」
200名対象(複数回答可) 2014年アロン化成調べ



汚物処理などの後始末とニオイの問題は、購入後、不満に思われています！

排泄物の後始末の際に、困っていることは？
2014年アロン化成調べ



不衛生、作業場所が狭い、汚れるなどの理由で、約75%の人が排泄物の後始末に困っています！

自動ラップ機能で
後処理が簡単！

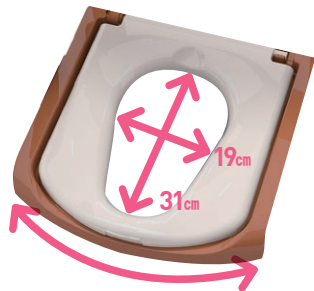


家具調トイレセレクトRで好評な機能を搭載！

尿こぼれ・木部への浸透を防ぐ！

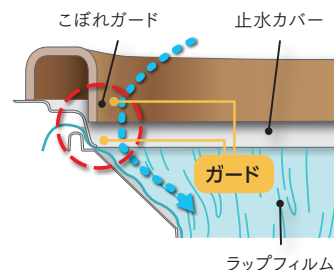
尿こぼれを防止する長穴便座と先端R形状

標準便座、ソフト便座、暖房便座全てに長穴形状(穴長さ31cm)を採用。さらに先端R形状で深座りを誘導し、尿こぼれを防ぎます。



こぼれガード付き

「こぼれガード」部分が前方への飛び散りやこぼれを防ぐ機構になっています。また「止水カバー」によって、木部や機械部分への尿の侵入を防ぎます。



汚れた時も掃除しやすい！

汚れやすい部品はプラスチックで防衛

汚れやすい部品はプラスチック製なので、尿がついても染み込まずに拭き取れます。



立ち上がりやすい足引きスペース

足を引くことができるスペースを設けたので、立ち上がりやすい構造になっています。



トレーは足引きスペースにあわせた形状で、立ち上がる時に邪魔になりません。

ラップ
ユニットが
決!

自動ラップ機能

でらくらく後処理!



バケツ洗淨
不要

ワンタッチ操作で排泄物をラップできるので、バケツを洗う必要がありません。

ニオイを
密封

防臭効果のあるフィルムで汚物を密封し、ニオイがお部屋に広がるのを防ぎます。

自動ラップ排泄処理の仕組み

① ラップ処理開始

排泄後、リモコンのボタンを押すと自動ラップ処理が開始されます。



② フィルム送り

排泄物を包み込むため、自動でフィルムが送り出されます。



③ 密封

熱圧着して排泄物を密封します。



④ 切り離し

約90秒後、密封された袋が切り離されます。



使い方

① 専用凝固剤を入れる

排泄物の水分を凝固させるために使用します。



② リモコンの作動ボタンを押す

排泄後、作動ボタンを押すと、「処理を開始します。」とアナウンスがあり、自動的にラップ処理を開始します。また、リモコンに処理時間の目安が表示されます。(ラップ処理終了まで約90秒かかります。)



③ ラップ済み袋を取り出す

自動的にラップ処理が完了すると、「処理が完了しました。トレーから袋を取り出してください。」とアナウンスがあります。



選べるひじ掛けタイプ

● ノーマル

前方に支柱のないひじ掛けで、ゆったり足を広げられます。



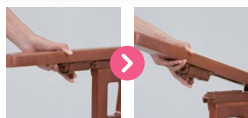
● はねあげ

はねあげ式ひじ掛けで移乗に便利です。



POINT

ワンタッチでロック解除。スムーズに操作が行えます。



移乗スペーサーでベッドとのすき間を埋め、より安全な移乗動作が行えます。



高さ調整機能

ひじ掛けの高さ
4段階調整



便座の高さ
5段階調整



コンパクト設計

スペースに余裕がないお部屋でも動線が確保しやすいコンパクトサイズです。

幅48cm~



キャスター標準装備

移動時に負担がかからず、楽に移動ができます。



分かりやすく、使いやすい。自動ラップ排泄処理ユニット。

安心の音声案内

「ご利用可能です。」「処理を開始します。」「処理が完了しました。」など分かりやすい音声案内機能付きです。

処理を開始します。



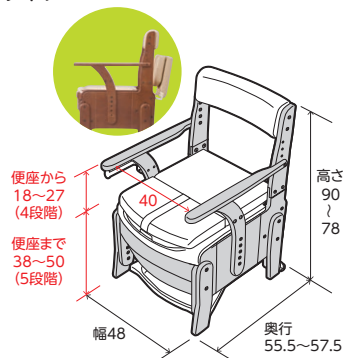
処理が完了するまでの時間が分かる

作動ボタンを押すと、処理が完了するまでの時間の目安がリモコンに表示されます。(約90秒)



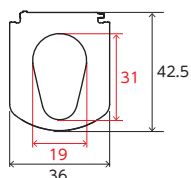
製品寸法図

ノーマルタイプ

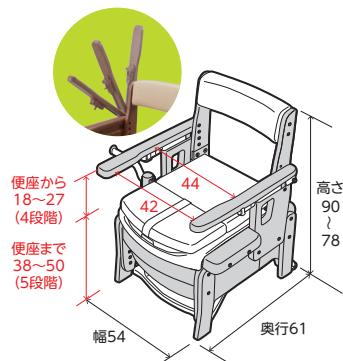


単位:cm

便座寸法(共通)



はねあげタイプ



仕様

家具調トイレ セレクトR 自動ラップ

| | ノーマルタイプ | | | はねあげタイプ | | |
|--------|---|----------|----------|--|----------|----------|
| | 標準便座 | ソフト便座 | 暖房便座 | 標準便座 | ソフト便座 | 暖房便座 |
| 商品コード | 533-940 | 533-941 | 533-942 | 533-943 | 533-944 | 533-945 |
| 商品サイズ | 幅48×奥行55.5~57.5×高さ78~90cm (便座までの高さ:38・41・44・47・50cm) | | | 幅54×奥行61×高さ78~90cm (便座までの高さ:38・41・44・47・50cm) | | |
| 商品重量 | 約19.5kg | 約19.6kg | 約20.2kg | 約22.6kg | 約22.7kg | 約23.4kg |
| 材質 | (構造部材)天然木[ラバーウッド]※表面加工:ウレタン樹脂塗装 (張り材・クッション材)合成皮革[PVC]・ウレタンフォーム (受け板・バケツ・止水カバー・バケツ受け)PP (ラップユニット)PBT・ABS樹脂 標準便座・暖房便座…(便座)PP ※便座は抗菌加工 ソフト便座…(便座)EVA樹脂 ※便座は抗菌加工 (便座ベース板)…PP | | | | | |
| バケツ容量 | 約9ℓ | | | | | |
| 梱包入数 | 1 | | | | | |
| JANコード | 862452 | 862469 | 862476 | 862483 | 862490 | 862506 |
| 価格(税抜) | 128,000円 | 134,000円 | 143,500円 | 148,000円 | 154,000円 | 163,500円 |
| 定格 | 75W以下 電源電圧入力: AC100V±10V(ACアダプター使用)、 またはDC13.5V±1V(電圧ドロップ含む) | | | | | |

※自動ラップトイレの使用には、別途消耗品のご購入が必要です。
(消耗品は本体に添付されておりません)



| 自動ラップポータブルトイレ専用凝固剤 | |
|--------------------|---------|
| 商品コード | 533-946 |
| JANコード | 862513 |
| 価格(税抜) | 1,000円 |
| 約60回分 | 梱包入数 6 |



| 自動ラップポータブルトイレ専用フィルムカセット | |
|-------------------------|---------|
| 商品コード | 533-947 |
| JANコード | 862520 |
| 価格(税抜) | 2,000円 |
| 約60回分 | 梱包入数 8 |

※JANコードの国名およびメーカーコードを表す「49-70210」は共通です。

特定福祉用具
特定介護予防福祉用具

組立完成品

最大使用者体重 100kg



※標準便座タイプ



アロン化成株式会社

ライフサポート事業部

〒105-0003 東京都港区西新橋2-8-6 住友不動産日比谷ビル8階

ご注文及び在庫に関するお問い合わせは

東京支店 ☎(03)3502-1422 仙台支店 ☎(022)291-5475
大阪支店 ☎(06)6448-5127 広島支店 ☎(082)245-7100
名古屋支店 ☎(052)203-0396 札幌営業所 ☎(011)796-8040
福岡支店 ☎(092)741-1411 企画グループ ☎(03)3502-1448

- 記載価格はメーカー希望小売価格です。
- 商品写真の色は、印刷物ですので現物とは多少違うことがあります。
- 製品の仕様および価格は予告なく変更する場合があります。

製品に関するご意見・お問い合わせは

お客様相談室 フリーダイヤル **0120-86-7735**

(受付時間) 祝祭日以外の月~金 9:00~17:00(12:00~13:00はのぞく)

■お問い合わせは…