

安寿 あんじゅ

歩行車 リトルターン
シリーズ
LITTLE TURN
series

人気の「リトルターン」に新しい仲間が増えました!

小さく回れて
小さくしまえる♪

電動アシスト機能で坂道でも快適な歩行に



電動アシスト付



製品幅50cm!最小クラスの抑速ブレーキ付き歩行車



抑速付

ハンドル最大高さ103.5cm!さらに高〜いトールサイズ



トール103タイプ

ARONKASEI CO., LTD.



「リトルターン」の 小回り・軽量・コンパクトを そのままにシリーズ追加!

狭い空間でも扱いやすい小回りの良い本体設計

業界最小クラスの本体幅
48cm
(ロー、ハイタイプ)
トール103タイプは**54cm**
抑速付は**50cm**
電動アシスト付は**52cm**

ホイールベース
約**40cm**

最小回転幅
約**80cm**

本体幅、ホイールベース
(前輪と後輪の間の長さ)
が小さいので小回りが
ききます。



歩行車を持ち上げて方向転換していた
狭い廊下のコーナー部も…



「リトルターン」は抜群の
小回りでスイスイハンドリング
小さな本体で狭い居室空間での使用にもピッタリ



ハンドルが高い
トールサイズ

トール103タイプ

ハンドル最大高さ**103.5cm!**
身長の高い方など、ハンドルが高いほうが
歩行車を押して歩きやすい方におすすめです!

■ハンドル高さの目安

身長(cm) ÷ 2 + (5~15cm) = ハンドル高さの目安

	ハンドル高さ	身長の目安
トール103タイプ	88.5~103.5cm	150cm以上、190cm以下
ハイタイプ	74~86cm	145cm以上、165cm以下
ロータイプ	67~74.5cm	130cm以上、145cm以下

※上記の表は、あくまで目安になります。ハンドル高さは利用者の歩行状態にあわせて最適な位置に設定してください。

(例) 身長163cm*の場合 ※男性の平均身長
 $163 \div 2 + (5 \sim 15 \text{cm}) = 86.5 \sim 96.5 \text{cm}$

こんな方は **トール103タイプ**がおすすめ!

*75~79歳男女の平均身長
…男性: 162.9cm / 女性: 149.3cm
平成27年 厚生労働省 身体状況調査より



歩行速度に応じて
自動ブレーキ!

抑速付

抑速ブレーキ付の歩行車で最小クラス!
急加速時に抑速ブレーキが
作動して転倒防止します!



一般的な歩行車

坂道ではハンドルのブレーキをかけな
がら慎重に歩く必要がありました。



利用者によっては歩行車に追いつけず
に転倒してしまうこともありました。



抑速ブレーキタイプ

自動的に抑速ブレーキが作動して加速
を抑えるので安心して歩行ができます。



急加速時に抑速ブレーキが作動して
転倒を防止します。



コンパクトに収納できる左右折りたたみ構造

折りたたみ幅

26cm

抑速付は28cm

電動アシスト付は30cm

折りたたんだ後も自立します。



玄関

後部座席



簡単折りたたみ

- ①ストラップを引き上げて、
- ②フックをかけてロック。

充実の基本機能



バッグ容量 大容量12ℓ (トール103タイプは14ℓ)



座面付きで休憩できます。

軽量設計で取り扱いやすい



軽量設計でちょっとした段差も楽に持ち上げられます。また大きな車輪で、凹凸のある道も楽に乗り越えられます。



本体重量 約6.5kg

トール103タイプは約7.1kg

抑速付は約8.5kg

電動アシスト付は約9.1kg

車輪直径 20cm

取り扱いがとても簡単



スイッチ式の簡単ハンドル高さ調節

- ①スイッチを押して、
 - ②ハンドルを上下するだけ。
- スイッチにはロック機能がついているので、使用中、不用意にハンドル高さが変わることがありません。



楽に握れるブレーキレバー



ロックはブレーキレバーを下げるだけ



電動アシスト付

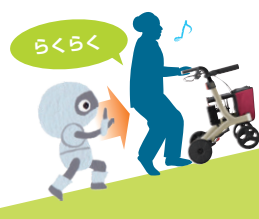
危険を察知して自動制御。安全にも配慮。電動アシスト機能で坂道でも快適な歩行に。

電動アシストで
らくらく歩行♪



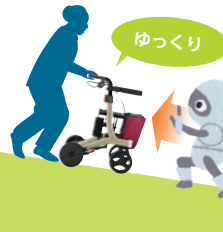
平地

歩きたい速度で移動できる
車輪の回転方向とトルク量を常に感知し、自動で走行速度を調整します。



上り坂

らくらく歩行車を押せる
勾配角度を感知し、自動で「上り坂モード」に変更。モーターのアシストで楽に坂道を歩けます。



下り坂

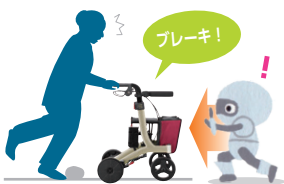
自動で減速
勾配角度を感知し、自動で「下り坂モード」に変更。自動ブレーキでゆっくりと安心して歩けます。



傾いた道

まっすぐ歩ける
傾斜角度を感知し、自動で「片流れ防止モード」に変更。独立2輪駆動で直進性を高めます。

自動でブレーキをかけて転倒を防止



急加速時



手を離れたとき

身体状況に応じて、3段階の速度切替え



使い方、危険な場所を音声でもアシスト

急斜面です。注意してください!

急加速を検知しました。注意してください。



バッテリー長持ち 充電しやすいパック式

4h



約4時間連続使用ができるので、普段の外出時も安心です。

「リトルターン」ラインナップ♪



ロータイプ (L)



ハイタイプ (H)



トール103タイプ



抑速付



電動アシスト付



福祉用具貸与
介護予防福祉用具貸与対象品

最大使用者体重 100kg

	ロータイプ (L)	ハイタイプ (H)	トール103タイプ	抑速付	電動アシスト付
価格 (税抜)	48,000円			72,000円	220,000円
商品コード	532-316	532-315	532-327	532-323	532-319
商品サイズ	幅48×奥行65×高さ67~74.5cm 座面高:47cm	幅48×奥行65×高さ74~86cm 座面高:47cm	幅54×奥行65×高さ88.5~103.5cm 座面高:53cm	幅50×奥行65×高さ74~86cm 座面高:47cm	幅52×奥行65×高さ74~86cm 座面高:47cm
商品重量	約6.4kg	約6.5kg	約7.1kg	約8.5kg	約9.1kg
材質	(座面・バッグ) ポリエステル (フレーム) アルミニウム (ハンドルグリップ) エラストマー (ハンドル・ホイール・ブレーキパー・ブレーキ調節ネジ) PP (タイヤ) EVA樹脂			(座面・バッグ) ポリエステル (フレーム) アルミニウム (ハンドルグリップ) エラストマー (タイヤ) 前輪: EVA樹脂、 後輪: 合成ゴム	(座面・バッグ) ポリエステル (フレーム) アルミニウム (ハンドルグリップ) エラストマー (タイヤ) 前輪: EVA樹脂、 後輪: エラストマー
バッテリー	-			-	リチウムイオンバッテリー (専用充電器付属) 連続使用時間: 約4時間 充電時間: 約3時間 電池サイクル寿命: 約300回
梱包入数	1				
バッグ載荷量	6kg未満 (容量約12L)	6kg未満 (容量約14L)	6kg未満 (容量約14L)	5kg未満 (容量約12L)	6kg未満 (容量約12L)
座面耐荷重	100kg				
色調	ワインレッド				
JAN*1	84565-3	84564-6	00658-0	00463-0	00462-3
TAIS*2	000457	000456	-	-	-
付属品	杖固定ベルト、杖ホルダー			杖固定ベルト、杖ホルダー、 抑速ブレーキ調整用六角レンチ	杖固定ベルト、杖ホルダー、 専用充電器

*1: JANコードの国名およびメーカーコードを表す49-70210は共通です。 *2: TAISコードのメーカーコードを表す00221は共通です。



アロン化成株式会社

ライフサポート事業部

〒105-0003 東京都港区西新橋2-8-6 住友不動産日比谷ビル8階

ご注文及び在庫に関するお問い合わせは

東京支店 ☎(03)3502-1422 仙台支店 ☎(022)291-5475
大阪支店 ☎(06)6448-5127 広島支店 ☎(082)245-7100
名古屋支店 ☎(052)203-0396 札幌営業所 ☎(011)709-6011
福岡支店 ☎(092)741-1411 企画グループ ☎(03)3502-1448

●記載価格はメーカー希望小売価格です。
●商品写真の色は、印刷物ですので現物とは多少違うことがあります。
●製品の仕様および価格は予告なく変更する場合があります。

製品に関するご意見・お問い合わせは

お客様相談室 フリーダイヤル ☎0120-86-7735

(受付時間) 祝祭日以外の月~金 9:00~17:00 (12:00~13:00はのぞく)

■お問い合わせは…