

TOILETTES CHAIR

PORTABLE TOILET,
SUCH AS FURNITURE

トワレットチェア



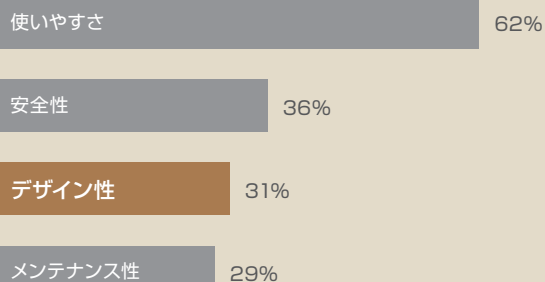
トワレットチェアがある日常風景

自分の空間だからこそ、福祉用具でも自分らしく暮らすためのモノ選び。
いつの間にかトワレットチェアが、日常に溶け込んでいく。



ポータブルトイレのデザインに対するご要望にお応えしました。
およそ **3割**の方が「デザイン性」を重視しています。

商品を選択したポイントは何ですか？（複数回答）



😊 お客様の声

部屋におくので、ポータブルトイレと分からないような色、かたちにもっとなればよいと思う。

ベッドサイドに設置しても、来客時などで利用者さんが羞恥心を抱かないようなデザインのポータブルトイレを望む。

介護用品なので安全性を追求しているので仕方ないと思いますが、もっとスマートなデザイン性のトイレを望みます。

利用者さんにとっても、家族にとっても、ファッションブルで使いやすいポータブルトイレがほしい。



TOILETTES CHAIR

PORTABLE TOILET,
SUCH AS FURNITURE

トワレットチェア



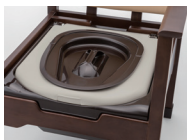
ポータブルトイレの新しい使い方を提案します。



ポータブルトイレとして

バケツ蓋を便座の上に置けるので、座面クッションを外したままでも使えます。

例えば、夜間、投薬時、体調不良時に。



イスとして

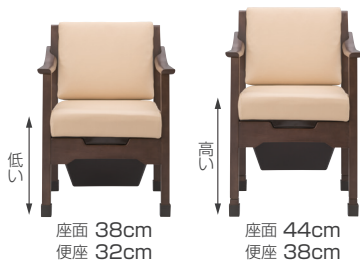
使わないときはバケツを外してイスらしく。来客時にも気になりません。



ポータブルトイレとしての機能も充実

高さ調節機能

補高ブロックを本体に取り付けることで、便座高さを32・35・38cm(座面まで)38・41・44cmの3段階に調節できます。



軽量

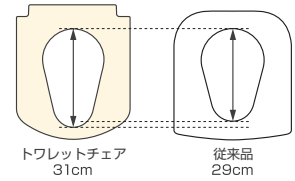
製品重量 約11.5kg。
座面を外すと約**9.5kg**だからちょっとした移動がラクラク。



メンテナンス性

便座の穴が長い

従来より、便座の穴を前方に2cm大きくしたので、尿こぼれを軽減できます。



節水型バケツ

- 水1ℓ(従来の半分の量)で使用できる底面傾斜形状
- 洗いやすくなった前面起伏
- 分かりやすい水量の目安線

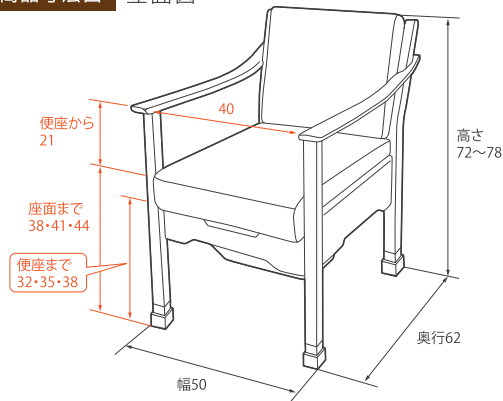


独立着脱受け板

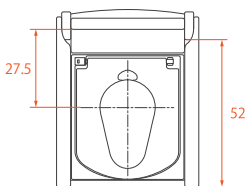
バケツからこぼれた汚水は全て受け板にたまるので床を汚しません。また、受け板だけを取り外せるのでお手入れが簡単です。



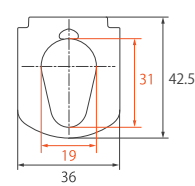
商品寸法図 立面図



上面図



便座寸法図



仕様

トワレットチェア

商品コード 533-062

商品サイズ 幅 50 × 奥行 62 × 高さ 72・75・78cm
(便座までの高さ 32・35・38cm、座面までの高さ 38・41・44cm)
(ひじ掛け内寸 40cm)

商品重量 約11.5kg

バケツ容量 約9L

材質 本体、補高ブロック：天然木(ラバーウッド) ※表面加工：ウレタン樹脂塗装
座面クッション、背もたれクッション：合成皮革(PVC) / ウレタンフォーム
便座、バケツ、バケツ蓋、受け板、目かくしカバー：ポリプロピレン ※便座は抗菌加工
脚ゴム：エラストマー

梱包入数 1

J A N 49-70210-844502

付属品 防臭消耗品、便座カバー

組立完成品

最大使用者体重
100kg

特定福祉用具 / 特定介護予防福祉用具

43,000円(税抜)



アロン化成株式会社

ライフサポート事業部

〒105-0003 東京都港区西新橋2-8-6 住友不動産日比谷ビル8階

ご注文及び在庫に関するお問い合わせは

東京支店 ☎(03)3502-1422 仙台支店 ☎(022)291-5475
大阪支店 ☎(06)6448-5127 広島支店 ☎(082)245-7100
名古屋支店 ☎(052)203-0396 札幌営業所 ☎(011)709-6011
福岡支店 ☎(092)741-1411 企画グループ ☎(03)3502-1448

- 記載価格はメーカー希望小売価格です。
- このカタログの商品写真の色は、印刷物ですので現物とは多少違うことがあります。
- 製品の仕様および価格は予告なく変更する場合があります。

製品に関するご意見・お問い合わせは

お客様相談室 フリーダイヤル ☎0120-86-7735
(受付時間) 祝祭日以外の月~金 9:00~17:00 (12:00~13:00はのぞく)

■お問い合わせは…