

※利用者様は部品の交換は行わず、部品の購入・交換については製品をお求めになった販売店にご相談ください。

トイレサポート 部品交換マニュアル



この部品交換マニュアルは必ずお読みいただき、大切に保管してください

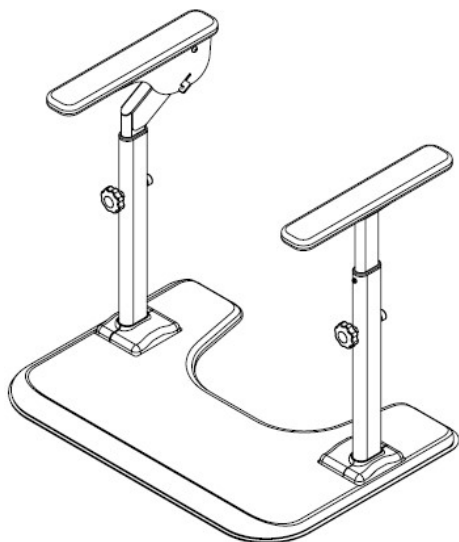
この部品交換マニュアルを必ずよくお読みいただき、十分ご理解の上、マニュアルに沿って作業を進めてください。

なお、誤った交換などによるトラブルなどについては弊社は一切保証いたしかねます。

※ 部品交換後は該当部の確認をメンテナンスガイドに従って必ず行ってください。

必要工具

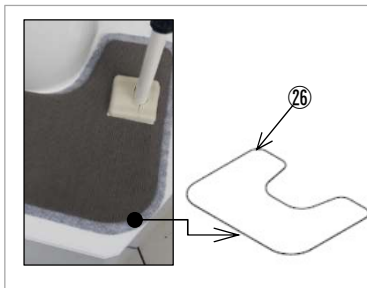
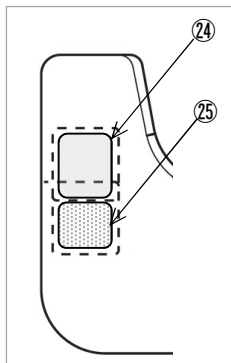
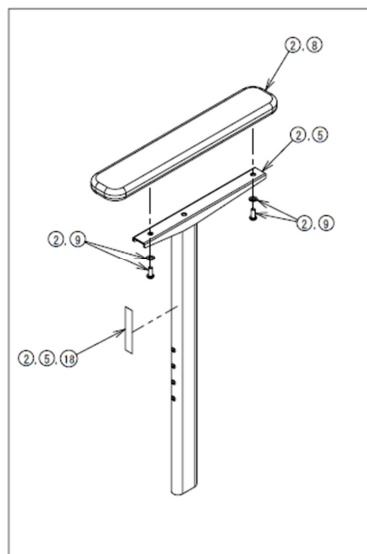
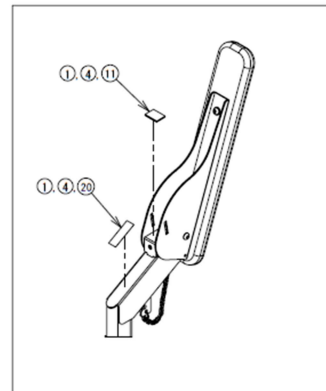
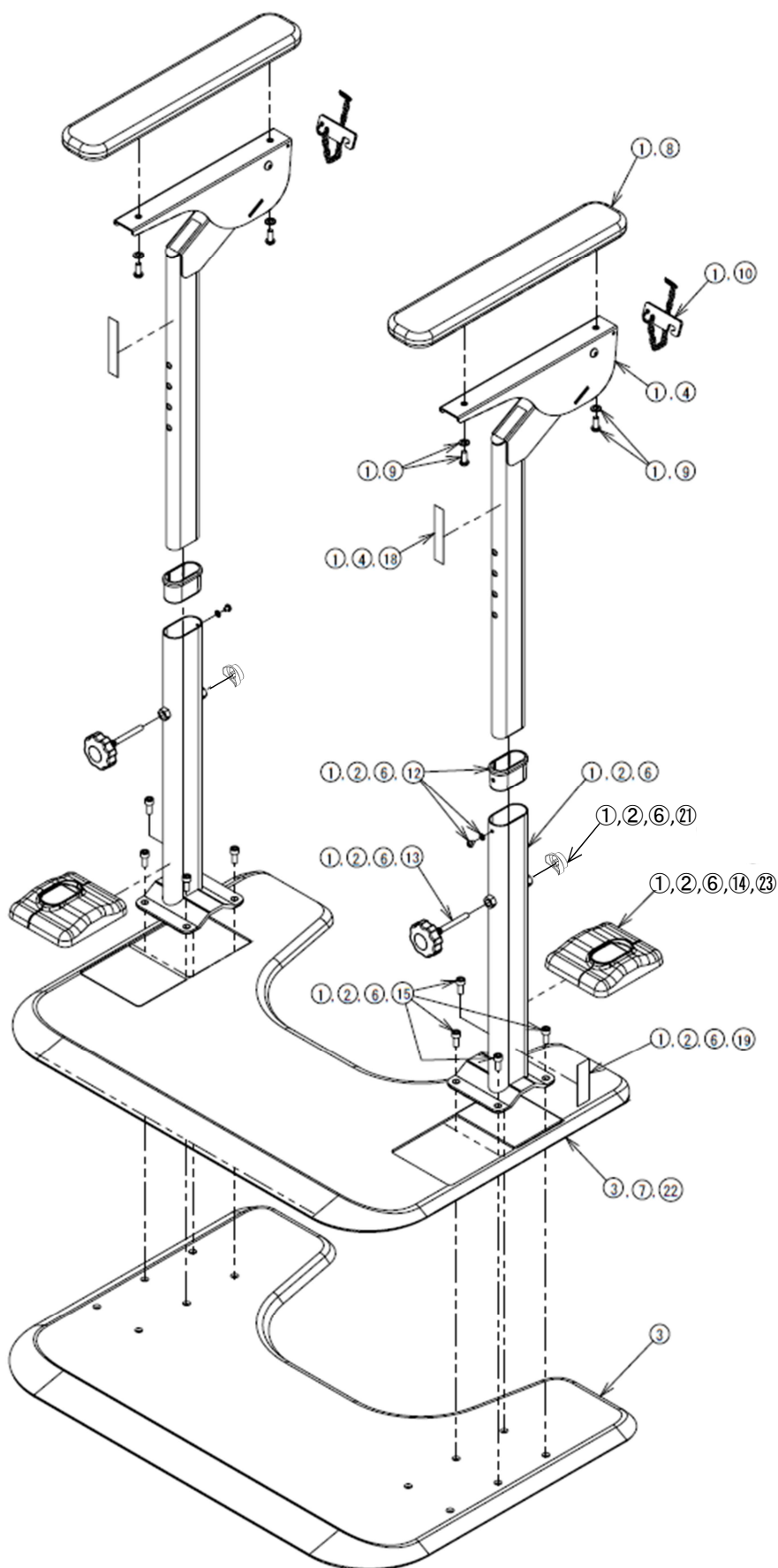
- 六角レンチ : 4mm
5mm
- プラスドライバー : 2番
- マイナスドライバー : 6mm程度



もくじ

部品リスト	1~2
1. 各部の交換方法	3~5
1) 支柱、ひじ掛け(木)の交換方法	3~4
2) ひじ掛けストッパーの交換方法	4
3) ひじ掛け緩衝ゴムの交換方法	4
4) スライドブッシュの交換方法	5
2. 塗装の補修について	5
3. 交換後の点検	6
1) ガタつきの点検	6
2) 高さ調節の点検	6
3) ひじ掛けの点検	6
4. シールの貼付位置	7
注意事項	8
1) 保管について	8
2) お手入れについて	8
3) 廃棄について	8

部品リスト



部品リスト

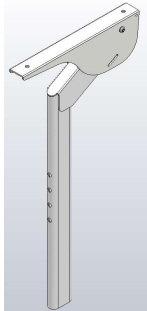
No.	部品名	製品コード	価格(円)	備考
①	トイレサポートH はねあげ支柱セット	592561	14,000	製品出荷形態の一部
②	トイレサポートN ノーマル支柱セット	592562	12,000	製品出荷形態の一部
③	トイレサポートベースプレート(専用マット付)	592560	41,000	製品出荷形態の一部
④	トイレサポートH はねあげ内支柱	592563	10,000	
⑤	トイレサポートN ノーマル内支柱	592564	8,000	
⑥	トイレサポート外支柱セット	592565	10,000	
⑦	トイレサポート専用マット	592566	2,500	
⑧	トイレサポートひじ掛け(木)	592568	2,000	
⑨	S-はねあげR-2ひじ掛け固定用ねじセット(木用)	591908	1,000	S-はねあげR-2、SUS-はねあげR-2と共通部品
⑩	トイレサポートひじ掛けストップ(フェン付)	592569	1,900	S-はねあげR-2、SUS-はねあげR-2と共通部品
⑪	トイレサポートひじ掛け緩衝ゴム(10個)	592570	2,500	
⑫	トイレサポートスライドブッシュ(2個 固定ネジ付)	592571	2,300	
⑬	トイレサポート高さ調節ノブボルト(2本)	592572	3,000	
⑭	トイレサポート支柱カバー(2個)	592573	2,700	
⑮	トイレサポート支柱固定ボルトセット(片側分4本)	592574	2,500	
⑯	S-はねあげ塗料スプレー(300ml)	591685	8,100	S-はねあげR-2と共通部品
⑰	トイレサポートベースプレート塗料	592575	3,500	
⑱	トイレサポート高さ表示シール(10枚)	592576	2,000	
⑲	トイレサポート警告シール(10枚)	592577	2,000	
⑳	トイレサポート指挟み注意シール(10枚)	592578	2,000	
㉑	トイレサポートナットカバー(10個)	592579	2,500	
㉒	トイレサポート専用マット(10枚)	592567	18,000	
㉓	トイレサポート支柱カバー(10個)	592580	6,000	
㉔	T-S 専用マット穴埋シート大(10枚)	592581	1,800	
㉕	T-S 専用マット穴埋シート小(10枚)	592582	1,800	
㉖	トイレサポート床面調整シート	533069	2,700	オプション品

製品の仕様および価格は予告なく変更する場合があります。

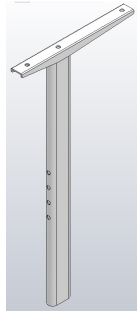
1. 各部の交換方法

1) 支柱・ひじ掛け(木)の交換方法

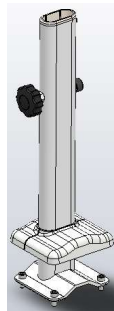
交換部品



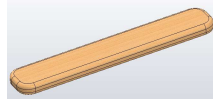
④H はねあげ
内支柱



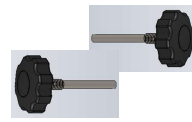
⑤N ノーマル
内支柱



⑥外支柱
セット



⑧ひじ掛け(木)



⑬高さ調節
ノブボルト(2本)



⑨S-はねあげR-2
ひじ掛け固定用ネジセット



⑮支柱固定ボルトセット

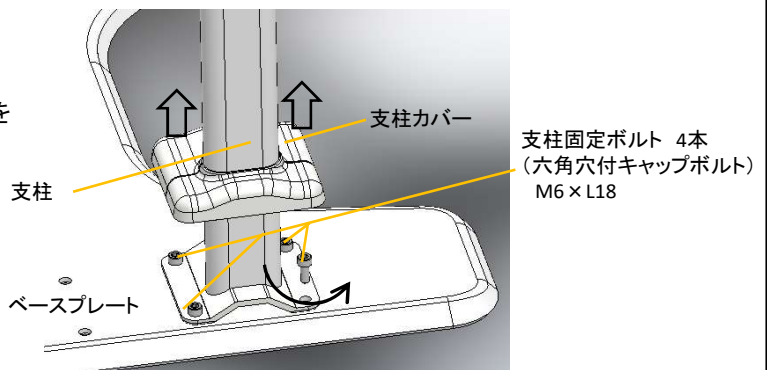
※S-はねあげR-2と共用のため、3本セットでの提供ですが、トイレサポートで使用するのは2本です。

※取り外し、取り付け手順の中で、必要に応じて各部品を交換してください。

1. ベースプレートから支柱を取り外します。

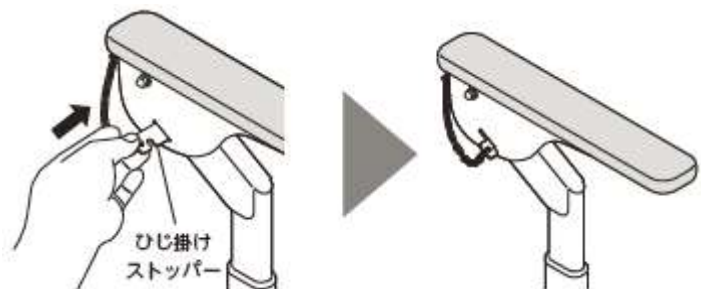
支柱カバーを上にはずらし、支柱固定ボルト4本を六角レンチ(5mm)でゆるめて、ベースプレートから手すり支柱を外します。

六角レンチ:5mm



2. はねあげ支柱のひじ掛けストッパーをロック状態にします。(ノーマル支柱は3.へ)

組み立て作業中に不意にひじ掛けがはね上がらないよう、ひじ掛けストッパーをロック状態にします。

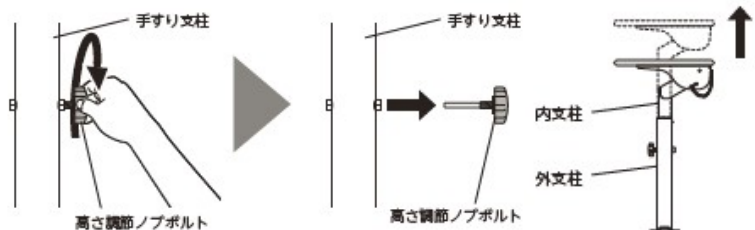


3. 手すり支柱を内支柱と外支柱に分けます。

高さ調節ノブボルトを手でゆるめて、手すり支柱から引き抜いてください。

続けて、内支柱を外支柱から引き抜いてください。

ノーマル支柱も同様です。



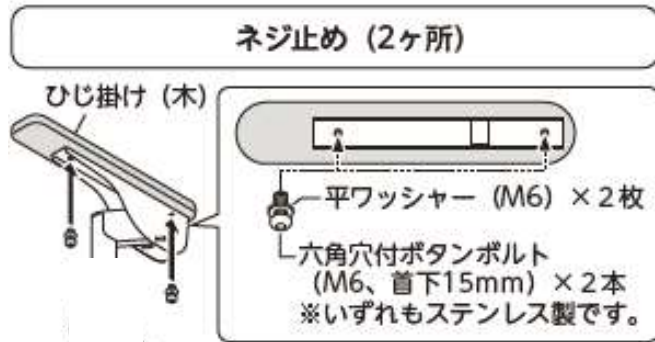
1. 各部の交換方法

1) 支柱・ひじ掛け(木)の交換方法のつづき

- ひじ掛け(木)を内支柱から取り外します。

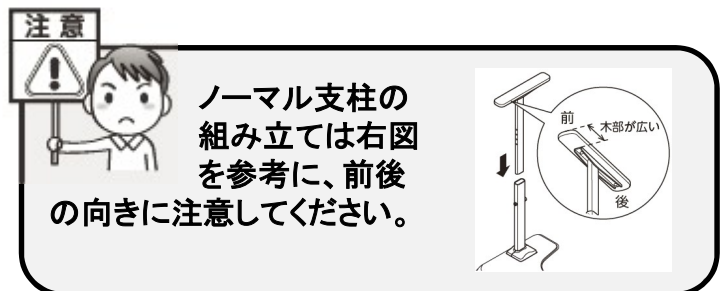
ひじ掛けの裏から六角穴付ボタンボルトと平ワッシャーを外し(2ヶ所)、「ひじ掛け(木)」を「Hはねあげ内支柱」から外してください。
ノーマル支柱も同様です。

六角レンチ: 4mm



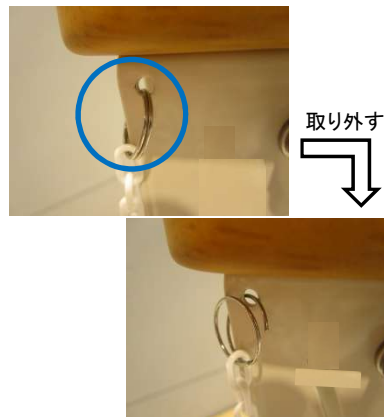
- 交換部品を用意し、逆の手順で組み立ててください。

高さ調節ノブボルトをしめつけ後、ガタつきがないか確認してください。



2) ひじ掛けストッパーの交換方法

- ひじ掛けストッパーとHはねあげ内支柱をつなぐリング部分から取り外してください。



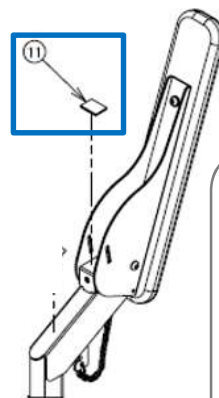
- 逆の手順で新しいひじ掛けストッパーを取り付けます。

交換部品
⑩ひじ掛けストッパー

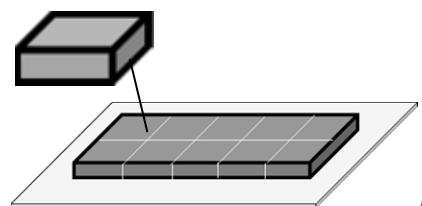


3) ひじ掛け緩衝ゴムの交換方法

- Hはねあげ内支柱からひじ掛け緩衝ゴムを取り外してください。
- 接着面を清掃してください。
- 交換部品『ひじ掛け緩衝ゴム』を発注し、付属の両面テープの粘着面に、更に瞬間接着剤を塗布してひじ掛け内支柱の所定の場所に貼り付けてください。



交換部品
⑪ひじ掛け緩衝ゴム(10個)



1. 各部の交換方法

4) スライドブッシュの交換方法

1. 内支柱を外支柱から引き抜きます。
(3ページ目を参照)
2. スライドブッシュ側面のねじを
プラスドライバーで緩めて抜き取ります。

プラスドライバー2番

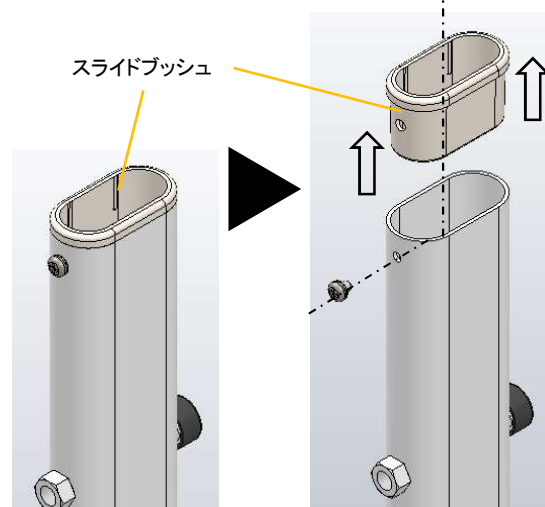
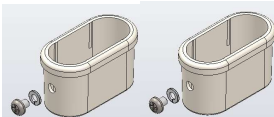
3. スライドブッシュを上方へ抜き取ります。
抜きにくい時はマイナスドライバー等で
押し上げてください。

マイナスドライバー 6mm前後のもの

交換部品

⑫スライドブッシュ(2個)

付属のネジサイズ
・ナベネジ M4×L5
・ばね座金 M4



内支柱を引き抜いた後の外支柱

注意



スライドブッシュをマイナスドライバー等で押し上げる際は、工具の先端が滑って手に当たらないよう注意してください。

2. 塗装の補修について

製品の塗装に傷やはがれが見られる場合には、補修箇所に応じて補修部品を購入して補修してください。

補修の方法はメンテナンスガイドをご参照ください。

支柱の塗装を補修する時 補修部品

『⑩s-はねあげ塗料スプレー(300ml)』



サンデーペイント(株)製

ベースプレートの塗装を補修する時 補修部品

『⑪ベースプレート塗料』



サンデーペイント(株)製
ビニローゼ(白)

※市販品のため、ベースプレートの
白色と色調が若干異なります。

3. 交換後の点検

1) ガタつきの点検

前後・左右に軽くゆらしてガタつきやズレがないことを確認してください。

取扱説明書18ページより

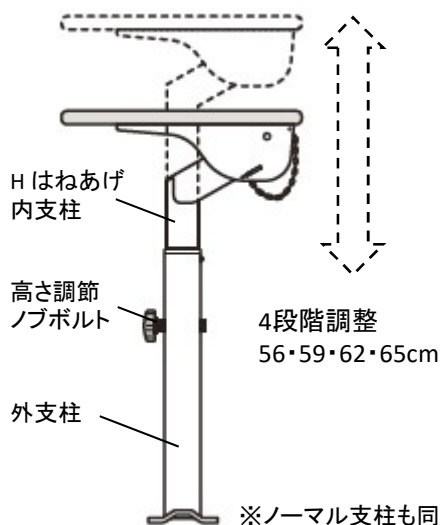
- ①ベースプレートに乗った状態でひじ掛けをつかみ、前後左右にかるくゆらして、ガタつかないか確認してください。
- ②手すりがガタつくようなら、P.13「4. 外支柱をベースプレートに取り付けます」およびP.14「7. ひじ掛けを固定します」を確認し、再度しめ付けてください。



ガタつきやズレがある場合には、再度、高さ調節ノブボルトと支柱固定ボルトを締めなおしてください。それでも改善しない場合は使用を中止して廃棄してください。

2) 高さ調節の点検

ひじ掛けの高さ調節が正常に行えることを確認してください。



各高さ(全4段階)に設定して以下を確認してください。

- ・内支柱が抜き差しできること
- ・内支柱のスライド動作に引っ掛かりが無いこと
- ・高さ調節ノブボルトが4段階すべてで締結できること
- ・高さ調節ノブボルトで締結したあと、内支柱がガタつかないこと

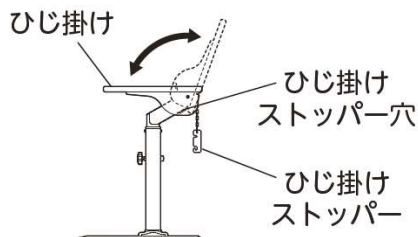
高さ調節が正常に行えない場合には、動作を阻害している原因の部品を発注し、交換してください。

対象交換部品

- 『Hはねあげ内支柱』
- 『N ノーマル内支柱』
- 『スライドブッシュ』
- 『高さ調節ノブボルト』
- 『外支柱セット』

3) ひじ掛けの点検

ひじ掛けのはねあげが正常に行えることを確認してください。



左図のようにひじ掛けストッパーを解除し、ベースプレートに乗った状態で、ひじ掛け先端を持ち静かに上げ下げして以下を確認してください。

- ・ひじ掛けの上げ下げを片手で容易に操作できること(硬すぎないこと)
- ・ひじ掛けの上げ下げの途中で手を放してもパタンと落ちてこないこと(弱すぎない)
- ・ひじ掛けが左図のように大きく全開できること

ひじ掛けの上げ下げに異常がある場合は、『Hはねあげ内支柱』を交換してください。

4. シールの貼付位置

1. 高さ表示シールが内支柱の短側面に1ヶ所貼ってあることを確認してください。
2. 警告シールが外支柱の側面に1ヶ所貼ってあることを確認してください。
3. 指挟み注意シールがH はねあげ内支柱の斜め部分に1ヶ所貼ってあることを確認してください。

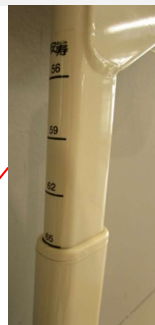


H はねあげ
内支柱



3. 指挟み注意シール

H はねあげ内支柱

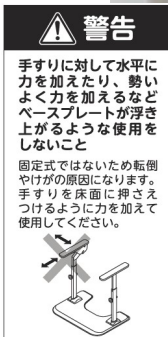


N ノーマル内支柱

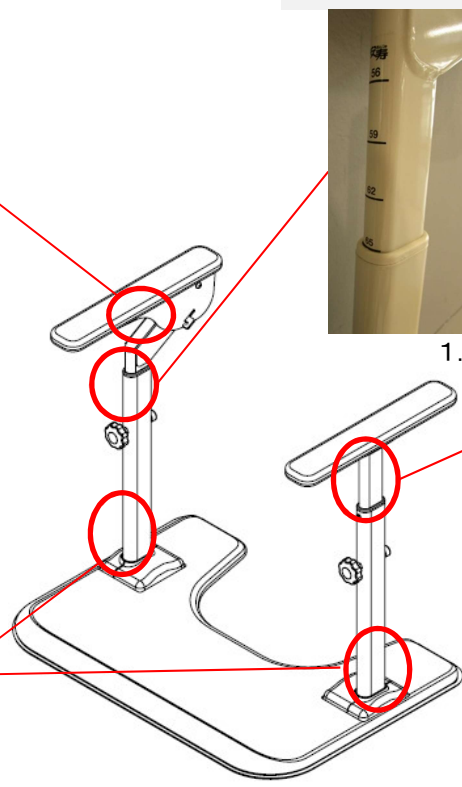


1. 高さ表示シール

外支柱



2. 警告シール



警告シールを貼り替える際は支柱カバーをはめたときにシールが隠れないような位置に貼ってください。

各種シールにはがれや劣化がある場合は、交換部品の各種シールを発注し、貼付してください。

- ⑩ 高さ表示シール(10枚)
- ⑪ 警告シール(10枚)
- ⑫ 指挟み注意シール(10枚)



注意事項

1) 保管について

1. 屋外に放置したり、直射日光に長時間当てたりしないこと。
2. 湿気の多い場所で保管しないこと。
3. 火気に近づけないこと、また60度を超えるような高温環境下に保管しないこと。
4. 製品に重量物を載せたり、手すりに物をかぶせたりしないこと。
5. 取扱説明書は本体と一緒に保管すること。

2) お手入れについて

1. 次にあげるものではお手入れしないこと。
 - ・シンナー ・クレゾール ・磨き粉 ・タワシ ・研磨剤入りのスポンジ
 - ・塩素系薬剤(洗剤)や熱湯(煮沸消毒など)による殺菌、消毒
 - ・酸、アルカリ性洗剤 ・その他製品を傷つけるもの
2. オゾンガス、ホルムアルデヒドガスを用いた消毒を行わないこと。
3. 専用マットを洗濯するときは破損を防ぐため、専用マット単体での洗濯や洗濯ネットを使用すること。

3) 廃棄について

廃棄については各自治体の指示にしたがって処分、廃棄すること。

●製品の仕様および価格は、予告なく変更する場合があります

製品に関するご意見
・お問い合わせは

お客様相談室 フリーダイヤル ☎ 0120-86-7735
(受付時間) 祝祭日以外の月～金 10:00～16:00 (12:00～13:00はのぞく)

- ・お客様からいただいたお電話は、内容確認のため、録音させていただいております。
- ・個人情報適切に管理し、修理やご相談への回答などの情報提供のみに利用いたします。

製造・発売元

 TOAGOSEI グループ

 アロン化成

アロン化成株式会社

〒105-0003 東京都港区西新橋2-8-6 住友不動産日比谷ビル8階

URL <https://www.aronkasei.co.jp/>

安寿

検索

ライフサポート事業部

22.06 919228-1