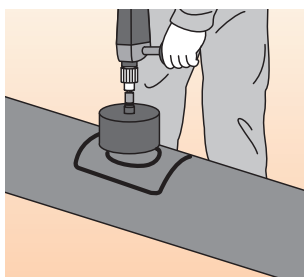
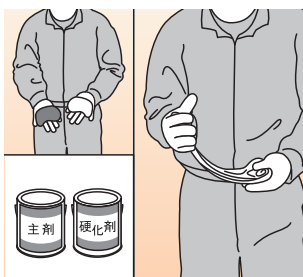


## ●ヒューム管・陶管用支管の施工手順●

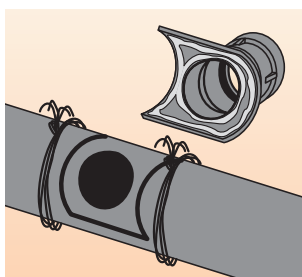
### ■ヒューム管への支管の取付け（ヒューム管用支管）



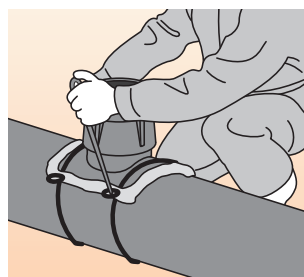
1 せん孔部の標線、センター孔位置等を本管に記入し、ヒューム管用ホールソーを用いてせん孔します。



2 接合剤の主剤と硬化剤を等量ずつ取り出し均一な色になるまで練り合わせます。

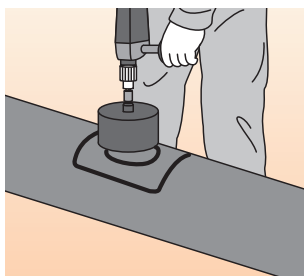


3 支管接合面に接合剤を盛り付け、本管せん孔部にセットします。

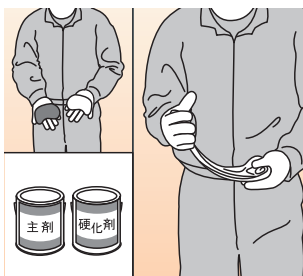


4 支管を本管にセットした後、シノなどを用いて素早く焼なまし番線(#10)で締め付け圧着固定します。

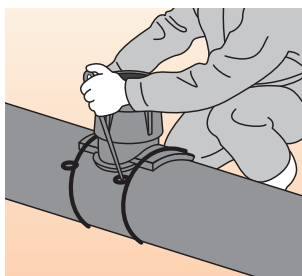
### ■ヒューム管への支管の取付け（A型ヒューム管用支管）



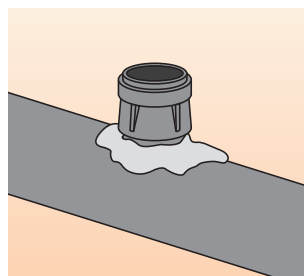
1 せん孔部の標線、センター孔位置等を本管に記入し、ヒューム管用ホールソーを用いてせん孔します。



2 接合剤の主剤と硬化剤を等量ずつ取り出し均一な色になるまで練り合わせます。



3 支管接合面に接合剤を盛り付け、本管せん孔部にセットした後、シノなどを用いて素早く焼なまし番線(#10)で締め付け固定します。

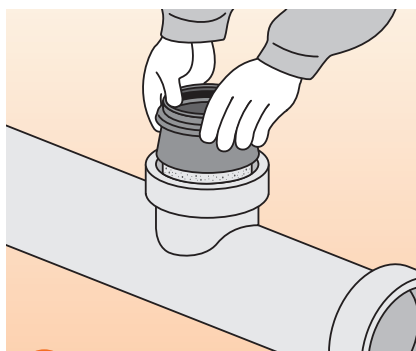


4 内面にはみ出した接合剤をならし、支管砂付部又はシボ成形部に接合剤を盛り付け仕上げます。

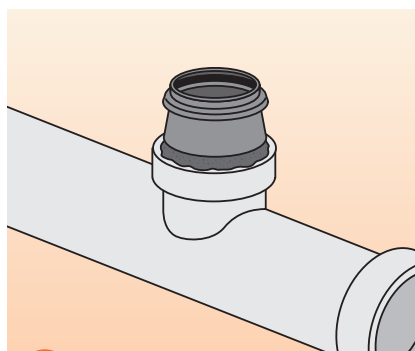
### ■陶管への支管の取付け



1 接合剤の主剤と硬化剤を等量ずつ取り出し均一な色になるまで練り合わせます。



2 陶管用支管(RH)を押し当て、接合部のすき間に接合剤を充てんします。



3 取付完了