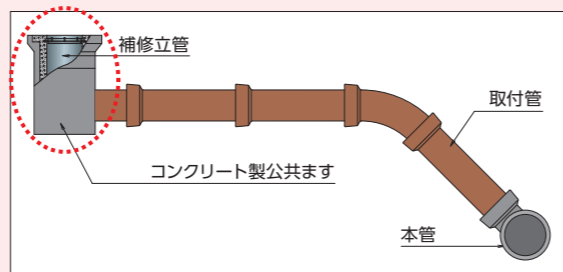


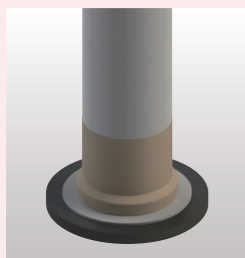
コンクリート製/ポリプロピレン製ますの補修方法

- 木の根の侵入
- 雨水・地下水の浸入
- 蓋の劣化

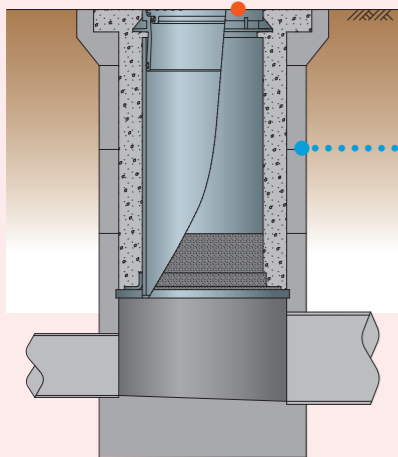
補修立管を挿入し、隙間に無収縮急結モルタルを充填するだけで補修できます。



Point 排水を止めずに施工ができます。掘り返さないで、早期復旧が可能です。



MRS



①ふたの更新

ふたや枠の破損・固着、臭気漏れ、不明水、排水圧力対策など

ふたの更新事例①(直接構造)



ふたの更新事例②(間接構造)



②立上り部の更生

継目からの浸入水、木の根対策など

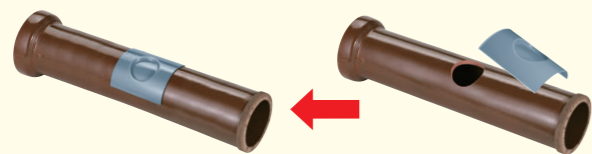
立上り部の更生事例



支管部分の補修例

既設取付管の撤去、閉塞処理にご利用ください。

既設取付管の撤去工事に最適



樹脂系接合剤で接合
浸入水をシャットアウト!

カンタンに復旧できます



SHR-C

CP-C

陶管・ヒューム管の内径にゴム輪接合



内径接続

陶管受口

陶管差口



アロン化成が推奨する

取付管 補修工法のご提案

取付管路での 補修・更新でお困りでは?

- 管路の破損
- 不明水の浸入
- 木の根の侵入



TOAGOSEI グループ
アロン化成株式会社

管材事業部

管材企画グループ 〒105-0003 東京都港区西新橋2-8-6 住友不動産日比谷ビル
TEL(03)3502-1449 FAX(03)3502-1452

東京支店 TEL(03)3502-1488 FAX(186045)750-1602 広島支店 TEL(082)245-7100 FAX(082)245-7106
大阪支店 TEL(06)6448-5125 FAX(06)6448-5193 札幌営業所 TEL(011)709-6011 FAX(011)709-6014
名古屋支店 TEL(052)203-0378 FAX(052)231-2918 北陸営業所 TEL(0766)44-1565 FAX(0766)44-1598
福岡支店 TEL(092)741-1412 FAX(092)712-2594 四国営業所 TEL(0877)46-5201 FAX(0877)46-5202
仙台支店 TEL(022)291-5477 FAX(022)291-5479

お問い合わせは

取付管での各種補修工法のご提案

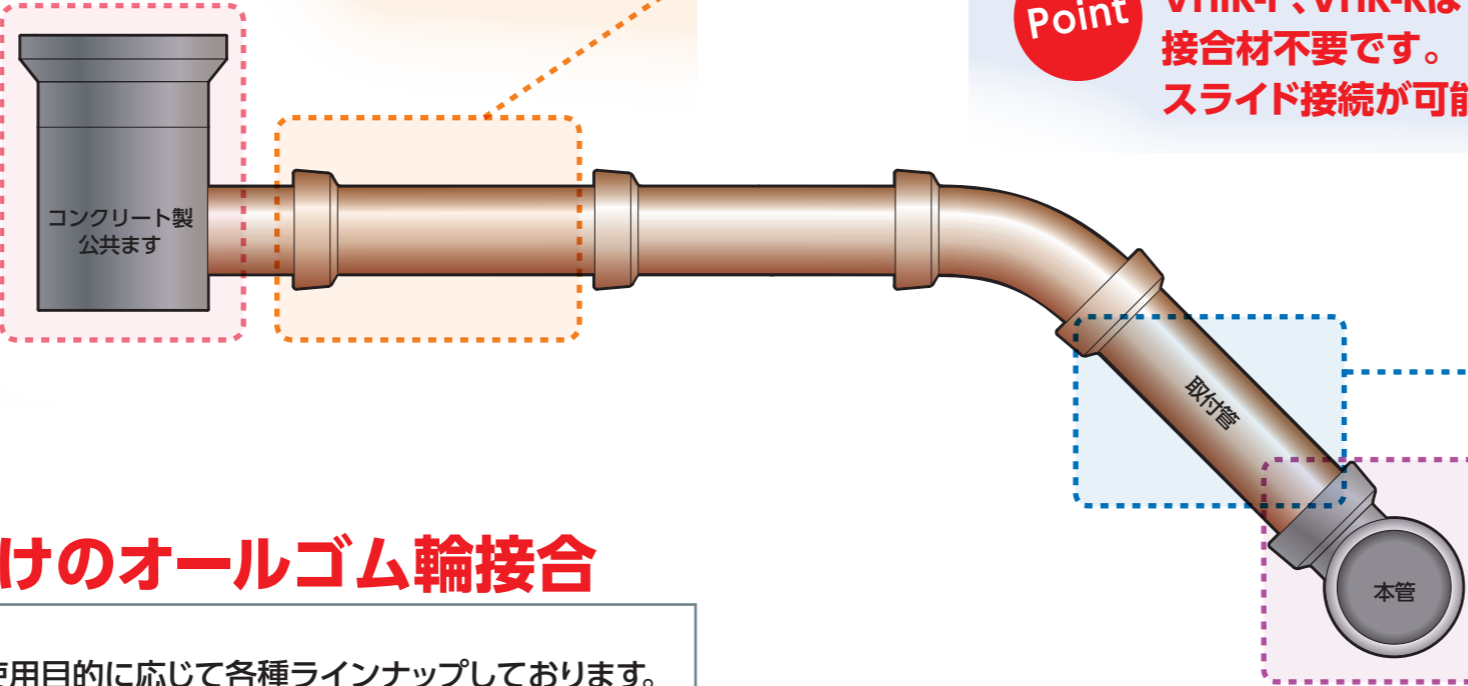
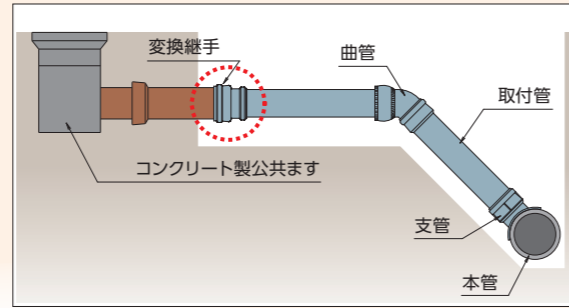
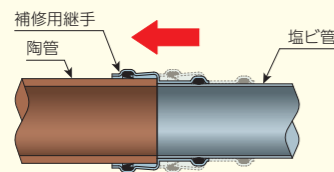
下流側の補修方法

上流側の既設管はそのまま、下流側を塩ビ管に変換する場合にご利用ください。

Point VHR-Rは接合材不要です。スライド接続が可能です。



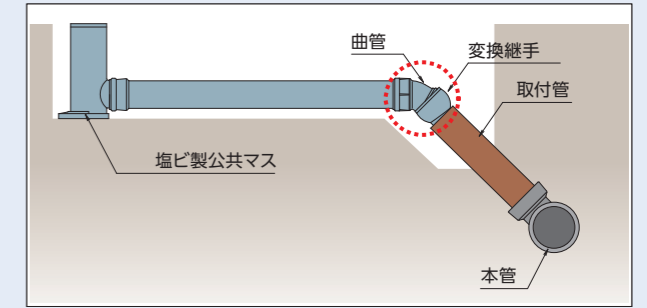
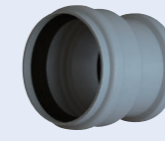
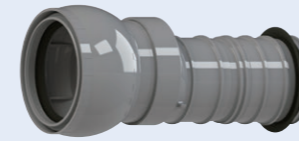
VHR-Rの接続



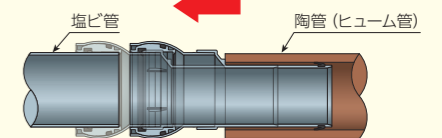
上流側の補修方法

下流側の既設管はそのまま、上流側を塩ビ管に変換する場合にご利用ください。

Point VHIR-F、VHR-Rは接合材不要です。スライド接続が可能です。



VHIR-Fの接続



変換継手対比表

アロンだけのオールゴム輪接合

陶管・ヒューム管と塩ビ管の変換継手は、使用目的に応じて各種ラインナップしております。ゴム輪接合は接合材が不要なので、「工期短縮」、「品質安定」に効果があります。

接 続		外 径		内 径	
管種・形状					
対応管種	陶管受口			○	●
	陶管差口	○	●	○	●
	ヒューム管受口			○	●
	ヒューム管差口		●	○	●

○接合材不要(ゴム輪接合) ●接合材必要

部分的な補修方法

既設管を部分的に補修する場合は、変換継手の組合せで対応可能です。

Point VHR-R・VHIR-Fの組合せは接合材不要です。

VHR-R+VHR-Rの場合

