

ヤリトリスライド継手

CU YKR/YWR 75・100・125・150

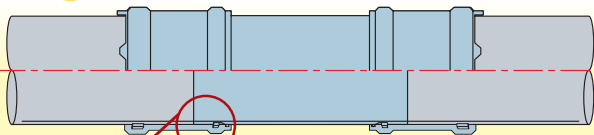
**スライド方式で施工が進化
やりとり作業の手間を大幅減少!**

両側スライド受口
YWR

片側スライド受口
YKR



特長



特長

1 内面段差なし

内面段差なしで排水管の
つき合わせ工事ができます。

特長

2 同芯でヤリトリができます

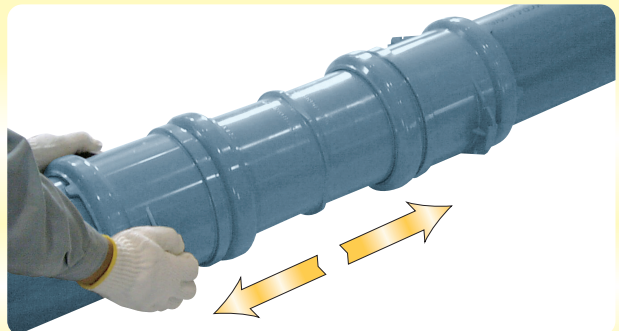
既設配管に割り込む時でも
無理な力がかかりません。

段差なし

特長

3 簡単・確実な、スライド方式

受口をスライドさせるだけの簡単施工。
ゴム輪で止水するので仕上がりも均一で確実。

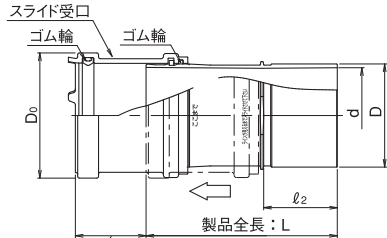
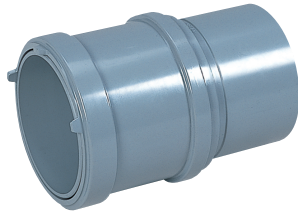


待望のφ125・150をラインナップ!

CU YKR

片側スライド受口

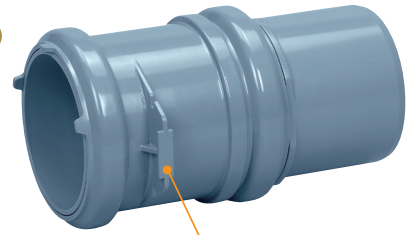
サイズ 75・100



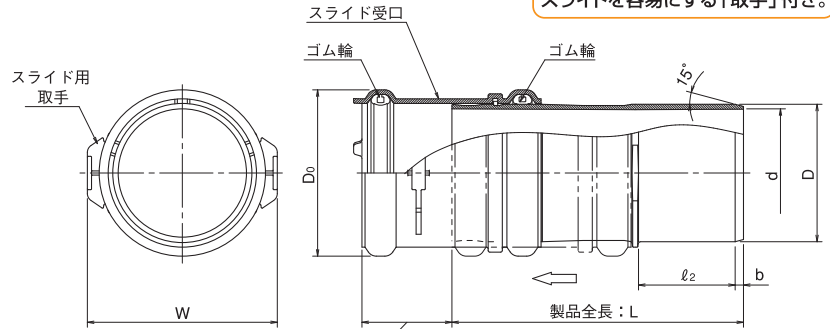
スライド受口飲込み代: l_1

※スライド受口をスライドさせた図

サイズ 125・150



スライドを容易にする「取手」付き。



受口飲込み代: l_1

※スライド受口をスライドさせた図

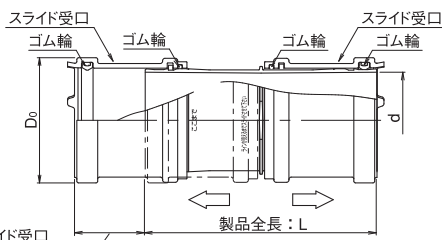
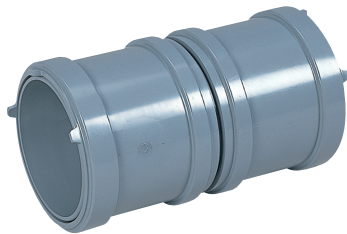
品名	適用	L	l_1	l_2 (参考)	D_0 (参考)	D	d(参考)	価格	梱包	製品コード
CU YKR	75 VU 75用	165	61	61	108	89	83	—	6	5 235550-
	P75 VP 75用						77	—	6	5 235570-
	100 VU100用	185	70	70	134	114	107	—	6	5 235551-
	P100 VP100用						100	—	6	5 235571-

品名	適用	L	l_1 (参考)	l_2 (参考)	b(参考)	W(参考)	D_0 (参考)	D	d(参考)	価格	梱包	製品コード
CU YKR	125 VU125用	295	90	97	8	200	169	140	131	—	4	5 235555-
	P125 VP125用								125	—	4	5 235575-
	150 VU150用	350	108	115	10	228	200	165	154	—	2	5 235556-
	P150 VP150用								146	—	2	5 235576-

CU YWR

両側スライド受口

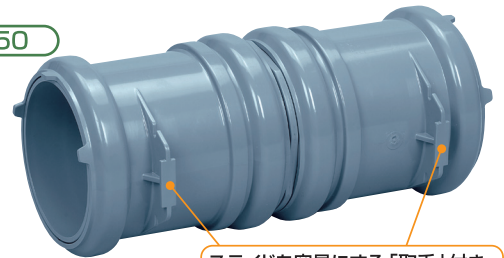
サイズ 75・100



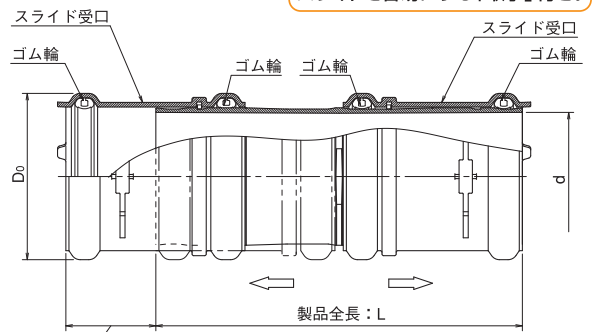
スライド受口
飲込み代: l

※左側のスライド受口をスライドさせた図

サイズ 125・150



スライドを容易にする「取手」付き。



受口飲込み代: l

※左側のスライド受口をスライドさせた図

品名	適用	L	l	D_0 (参考)	d(参考)	価格	梱包	製品コード
CU YWR	75 VU 75用	200	61	108	83	—	6	5 235560-
	P75 VP 75用				77	—	6	5 235580-
	100 VU100用	230	70	134	107	—	6	5 235561-
	P100 VP100用				100	—	6	5 235581-

品名	適用	L	l (参考)	W(参考)	D_0 (参考)	d(参考)	価格	梱包	製品コード
CU YWR	125 VU125用	370	90	200	169	131	—	4	5 235565-
	P125 VP125用					125	—	4	5 235585-
	150 VU150用	440	108	228	200	154	—	2	5 235566-
	P150 VP150用					146	—	2	5 235586-



アロン化成株式会社

管材事業部

管材企画グループ 〒105-0003 東京都港区西新橋2-8-6 住友不動産日比谷ビル
TEL(03)3502-1449 FAX(03)3502-1452

東京支店 TEL(03)3502-1488 FAX(186045)750-1602 広島支店 TEL(082)245-7100 FAX(082)245-7106
大阪支店 TEL(06)6448-5125 FAX(06)6448-5193 札幌営業所 TEL(011)709-6011 FAX(011)709-6014
名古屋支店 TEL(052)203-0378 FAX(052)231-2918 北陸営業所 TEL(0766)44-1565 FAX(0766)44-1598
福岡支店 TEL(092)741-1412 FAX(092)712-2594 四国営業所 TEL(0877)46-5201 FAX(0877)46-5202
仙台支店 TEL(022)291-5477 FAX(022)291-5479

お問い合わせは