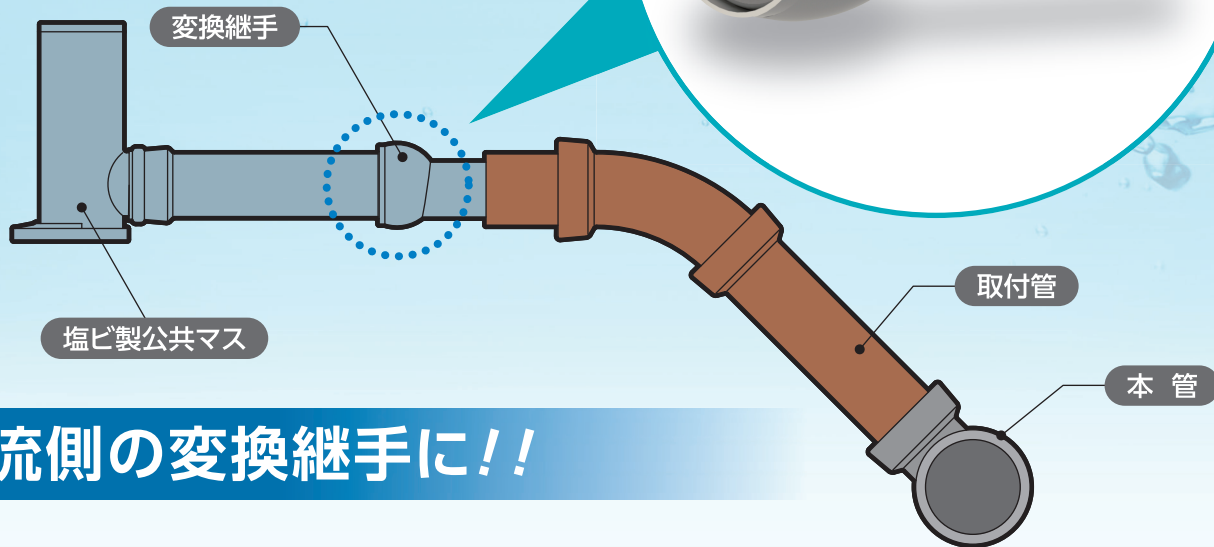


陶管・ヒューム管内径接続変換

# ゴム輪受口自在継手

VHI-F 150・200

老朽化した取付管・公共ますの補修に最適！

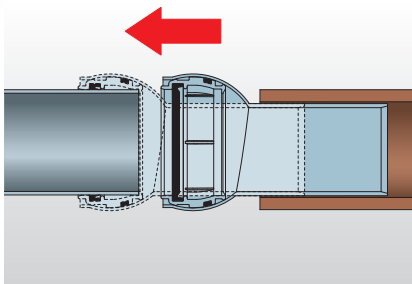


下流側の変換継手に！！

Point 1

ヤリトリ機能付き

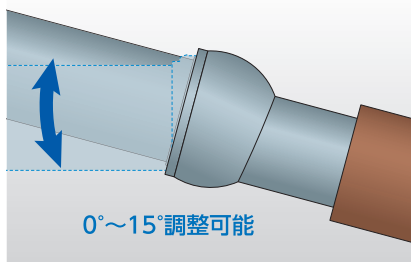
陶管・ヒューム管の内径接続なので、**受口・差口**どちらにも対応。ヤリトリも可能な設計です。



Point 2

自在受口を採用

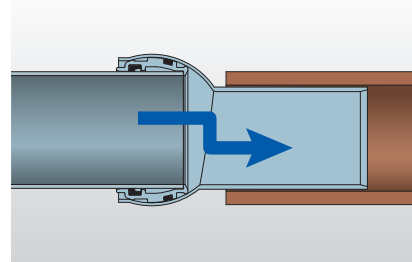
自在受口により、 $0^{\circ} \sim 15^{\circ}$ の角度調整が可能。施工性の自由度がアップします。



Point 3

差口が偏心構造

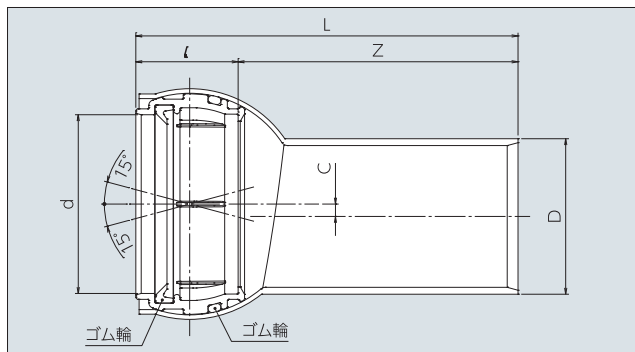
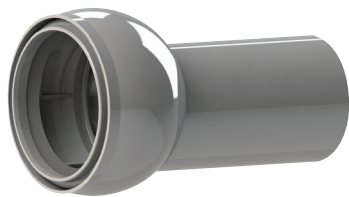
配管の接続による汚水の滞留を生じにくくします。



# 製品仕様

陶管・ヒューム管内径接続変換ゴム輪受口自在継手

## ■VHI-F



(単位:mm)

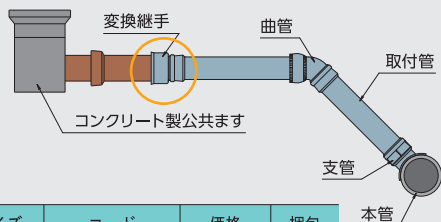
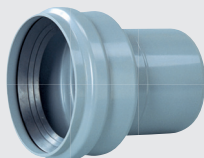
サイズ	コード	価格	梱包
150	5 273118-	-	4
200	5 273119-	-	2

サイズ	D	d	ℓ	Z	L	C
150	144.5	166.0	95	260	355	11.5
200	193.0	217.0	115	300	415	13.5

## 上流側の変換継手には

陶管用継手

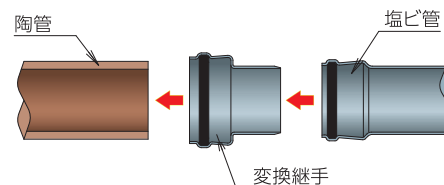
## ■VHR



サイズ	コード	価格	梱包
150	5 273115-	-	6

※VHRは陶管専用となります。

## ゴム輪接合で施工をスピーディーに

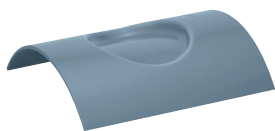


# 関連製品

## 既設取付管の閉塞処理に

閉塞キャップ

## ■SHR-C



サイズ	コード	価格	梱包
200-150	5 273739-	-	10
250-150	5 273740-	-	10
300-150	5 273741-	-	10
350-150	5 273742-	-	10
400-150	5 273743-	-	10
450-150	5 273744-	-	10
500-150	5 273745-	-	10
600-150	5 218090-	-	1
700-900-150	5 218091-	-	1
1000-1350-150	5 218092-	-	1
1500以上-150	5 218093-	-	1

サイズ	コード	価格	梱包
250-200	5 273750-	-	10
300-200	5 273751-	-	10
350-200	5 273752-	-	10
400-200	5 273753-	-	10
450-200	5 273754-	-	10
500-200	5 273755-	-	10
600-200	5 218095-	-	1
700-900-200	5 218096-	-	1
1000-1350-200	5 218097-	-	1
1500以上-200	5 218098-	-	1

管端キャップ

## ■CP-C



サイズ	コード	価格	梱包
150	5 285095-	-	12



### 注意事項

#### ◆設計上のご注意

- ・塩ビ管と陶管又はヒューム管とを交換し接続する際に用いる継手です。
- ・上流側が塩ビ管、下流側が陶管又はヒューム管となる条件にて適用可能となります。

#### ◆輸送・保管上のご注意

- ・高所からの落下、投げ投げなどによる過度の衝撃を加えないでください。
- ・屋内で保管してください。やむをえず屋外に保管する場合は、直射日光を避け、熱気のこもらない方法によって保管を行ってください。

#### ◆施工上のご注意

- ・製品に記載されている天マークを管頂としてください。
- ・陶管・ヒューム管への差し込み代は、70mm以上確保してください。
- ・ゴム輪接合の時は、ゴム輪及び差口をウエスなどで拭き、砂や泥をとり、刷毛を使用し均一に専用滑剤を塗布してください。
- ・滑剤は専用滑剤（AR ソープ）を使用し、接着剤、油及びグリスはゴム輪を傷める恐れがあるので使用しないでください。
- ・アセトン、シンナー、クレオソート、殺虫剤、白あり駆除剤など材質に悪影響を及ぼす物質を吹き付けたり、塗ったりしないでください。



アロン化成株式会社

管材事業部

管材企画グループ 〒105-0003 東京都港区西新橋2-8-6 住友不動産日比谷ビル  
TEL(03)3502-1449 FAX(03)3502-1452

東京支店 TEL(03)3502-1488 FAX(186045)750-1602 広島支店 TEL(082)245-7100 FAX(082)245-7106  
大阪支店 TEL(06)6448-5125 FAX(06)6448-5193 札幌営業所 TEL(011)709-6011 FAX(011)709-6014  
名古屋支店 TEL(052)203-0378 FAX(052)231-2918 北陸営業所 TEL(0766)44-1565 FAX(0766)44-1598  
福岡支店 TEL(092)741-1412 FAX(092)712-2594 四国営業所 TEL(0877)46-5201 FAX(0877)46-5202  
仙台支店 TEL(022)291-5477 FAX(022)291-5479

お問い合わせは



コード番号が8ケタになっています。

2010年1月より、今までのコード番号に管理コードが追加され、コード番号が8ケタになっています。 No.115078 22.03.XX.KW-1