

# 透水性景観用ふた

ICA-TK 150 / 200

塩ビ製雨水マス用ふたに景観用ふたが登場!!

T-2対応

## ポイント ①

アスファルト舗装との相性抜群!!

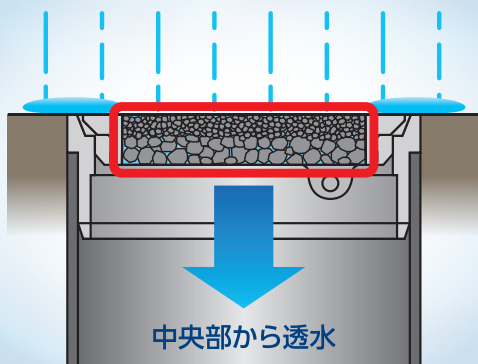


表面は黒色天然石のため、アスファルト舗装に適応します。

## ポイント ②

ふた表面が滑りにくい!!

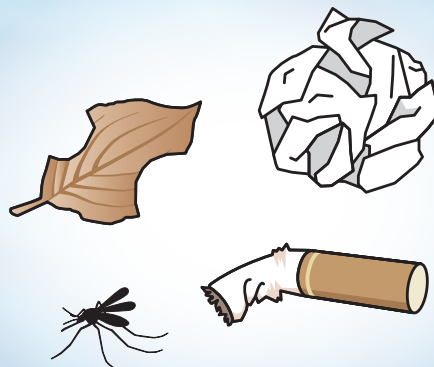
<イメージ図>



天然石を使用した透水構造を有しており、雨が降っても、ふた表面に水が溜まらないので、滑りにくいです。

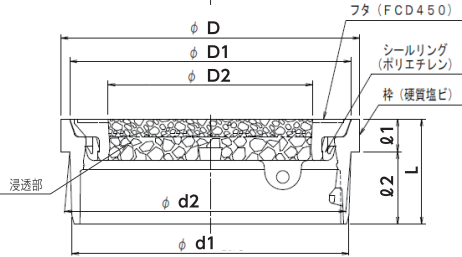
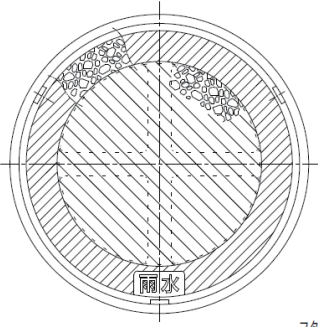
## ポイント ③

ゴミや害虫は通さない!!



天然石が充填されているため、水は透しますが、ゴミや害虫は通しません。

# 製品図



略号・サイズ	L	φ1	φ2	D	D1	D2	d1	d2
ICA-TK 150 (雨水)	58	18	40	165	155	113	153	155.3
ICA-TK 200 (雨水)	77.5	20	57.5	216	204	159	200.7	203.5

略号・サイズ	コード	価格	梱包
ICA-TK 150 (雨水)	5 292570 -	8,500円	8
ICA-TK 200 (雨水)	5 292571 -	11,000円	4

## ◎浸透部材質

- 表層 : 黒色天然石
- 浸透層 : 6号碎石
- バインダー : エポキシ樹脂系接着剤

# 関連製品

## -雨水マス／雨水浸透マス-



## AM/PM シリーズ

サイズ		形状										
管径	マス径	KT	ST	90L	45L	90LX	45LX	W45L*	90Y	45Y	YW	90WY
100	150	○	○	○	○	○	○	○	○	○	○	○
	200	○	○	○	○	○	○	○	○	○	○	○
150	200	○	○	○	○	○	-	○	○	○	-	○
200	200	○	○	○	-	-	-	-	○	-	-	-

※W45LはAMのみ



### 注意事項

#### ◆輸送・保管上のご注意

- ・高所からの落下、放り投げなどによる過度の衝撃を加えないでください。
- ・屋内で保管してください。やむをえず屋外に保管する場合は、直射日光を避け、熱気のももらない方法によって保管を行ってください。

#### ◆施工上のご注意

- ・車道では使用できません。
- ・ふたの上にモノを置かないでください。
- ・接着剤は、必ず清掃した立管内面と枠の両面に薄く均一に塗布し、塗布後は速やかに接合してください。接合は所定の時間挿入力を保持し、接合後は、はみ出した接着剤を拭き取ってください。
- ・アセトン、シンナー、クレオソート、殺虫剤、白あり駆除剤など、ふた・枠の材質に悪影響を及ぼす物質を吹き付けたり、塗布しないでください。

#### ◆使用上のご注意

- ・透水部が目詰まりすると、透水性能が低下します。定期的に点検・清掃を行ってください。



**アロン化成株式会社**

管材事業部

管材企画グループ 〒105-0003 東京都港区西新橋2-8-6 住友不動産日比谷ビル  
TEL (03) 3502-1449 FAX (03) 3502-1452

東京支店 TEL (03) 3502-1488 FAX (186045) 750-1602 広島支店 TEL (082) 245-7100 FAX (082) 245-7106  
大阪支店 TEL (06) 6448-5125 FAX (06) 6448-5193 札幌営業所 TEL (011) 709-6011 FAX (011) 709-6014  
名古屋支店 TEL (052) 203-0378 FAX (052) 231-2918 北陸営業所 TEL (0766) 44-1565 FAX (0766) 44-1598  
福岡支店 TEL (092) 741-1412 FAX (092) 712-2594 四国営業所 TEL (0877) 46-5201 FAX (0877) 46-5202  
仙台支店 TEL (022) 291-5477 FAX (022) 291-5479

お問い合わせは



コード番号が8ケタになっています。

2010年1月より、今までのコード番号に管理コードが追加され、コード番号が8ケタになっています。

No.000000 | 21.00.0Z.KW-1