

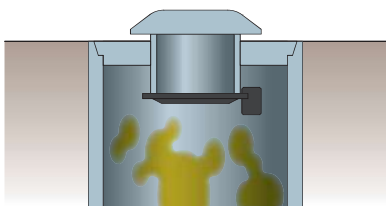
# 塩ビ製吸気ふた

ICO-TB 150 / 200 / 300

**下水管路内の負圧対策に!!  
排水器具の封水を守ります!!**

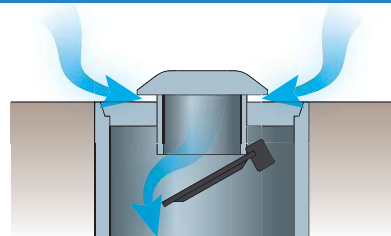
**通常時**

ドーム形状により浸入水の防止!!  
10mm冠水でも問題なし!!



製品内蔵の弁体により下水本管からの  
臭気・害虫をシャットアウト。

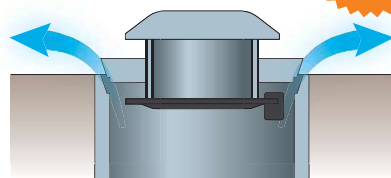
**負圧発生時**



配管内の圧力変動で弁体が作動!!  
空気を取り込み、封水を保護します!!

φ150は排気機能も!!

φ150  
限定



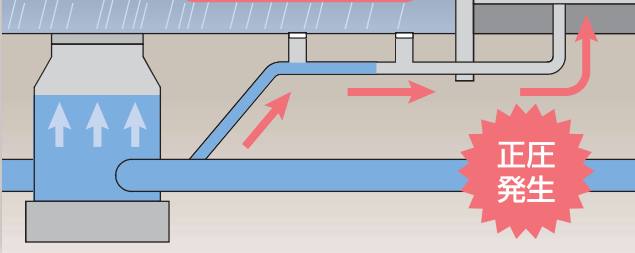
φ150のみ吸気に加えて排気機能も  
備えます。負圧問題だけでなく、正圧  
問題も同時に解消。

配管内に負圧が発生する仕組み(ケース:集中豪雨時)

集中豪雨時

老朽化部からの浸入水  
+  
下水本管からの逆流  
配管内が満管状態に

封水の  
飛散

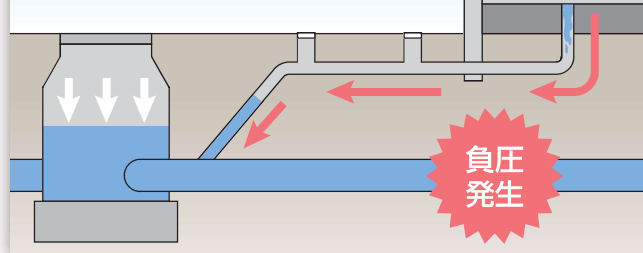


正圧  
発生

大雨後...

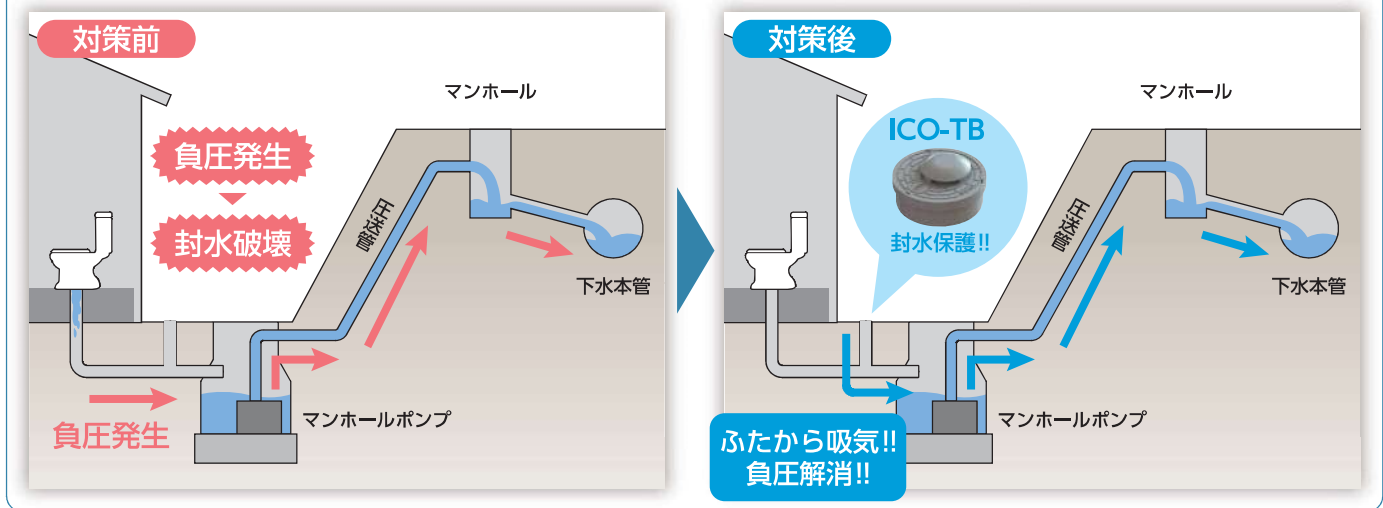
配管内の水が引く  
上流側の空気が引かれる

封水の  
引き込み



負圧  
発生

その他の事例(ケース:マンホールポンプ)



製品仕様

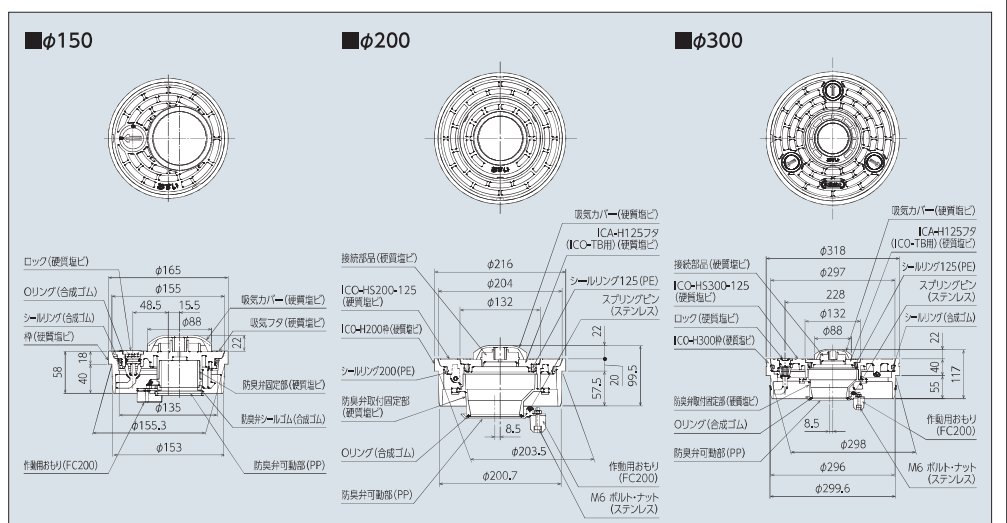
〈負圧対策〉



※φ150のみ正圧、負圧対応

■ ICO-TB

略号・サイズ	コード	価格	梱包
ICO-TB ライト 150 (おすい)	5 295250-	8,500	4
ICO-TB グレー 150 (おすい)	5 295251-	8,500	4
ICO-TB ライト 200 (おすい)	5 295252-	10,000	2
ICO-TB ライト 300 (おすい)	5 295258-	17,500	1



関連製品

〈正圧対策〉

圧力開放ふた

■ ICO-HD



略号・サイズ	コード	価格	梱包
ICO-HD ライト 150	5 295180-	4,600	16
ICO-HD グレー 150	5 295185-	4,400	16
ICO-HD ライト 150K	5 295190-	5,400	16
ICO-HD ライト 200	5 295181-	5,800	8
ICO-HD ライト 200K	5 295191-	6,600	8

オーバーフローふた

■ ICO-FL



略号・サイズ	コード	価格	梱包
ICO-FL ライト 150 (雨水)	5 295240-	5,000	16
ICO-FL ライト 150 (おすい)	5 295230-	5,000	16
ICO-FL グレー 150 (雨水)	5 295221-	5,000	16
ICO-FL グレー 150 (おすい)	5 295220-	5,000	16
ICO-FL ライト 200 (雨水)	5 295241-	6,100	8
ICO-FL ライト 200 (おすい)	5 295231-	6,100	8
ICO-FL ライト 200K (おすい)	5 295236-	6,800	8
ICO-FL ライト 300 (雨水)	5 295315-	16,500	1
ICO-FL ライト 300 (おすい)	5 295310-	16,500	1
ICO-FL ライト 300K (おすい)	5 295311-	17,900	1

⚠ 注意事項

- ◆設計上のご注意
  - ・本製品は配管内の空気を緩和するためのものです。
  - ・φ150のみ、吸排気機能(正圧・負圧対策)があります。
  - ・φ200・φ300は吸気機能(負圧対策)のみであり、排気機能(正圧対策)はありませんので、ご注意ください。
  - ・製品構造上、10mm冠水を超えるふた内に水が浸入します。窪地など、水が溜まり得る場所への設置は避けるよう、設置箇所には十分ご注意ください。
  - ・製品表面が盛り上がった形状となっています。人の通行にご配慮いただき、設置箇所は十分ご検討ください。
  - ・排水管の土被りが200mm以下となる箇所への設置はできませんのでご注意ください。
  - ・本製品は、車乗禁止です。
- ◆輸送・保管上のご注意
  - ・高所からの落下、放り投げなどによる過度の衝撃を加えないでください。
  - ・屋内で保管してください。やむをえず屋外で保管する場合は、直射日光を避け、熱気のこもらない方法によって保管を行ってください。
- ◆施工上のご注意
  - ・ふたは水平に設置してください。
  - ・枠と立管は必ず接着してください。
  - ・接着剤は、必ず清掃した立管内面と枠の両面に薄く均一に塗布し、塗布後は速やかに接合してください。
  - ・接合は所定の時間挿入力を保持し、接合後は、はみ出した接着剤をふき取ってください。
  - ・アセトン、シンナー、クレオソート、殺虫剤、白あり駆除剤など材質に影響を及ぼす物質を吹き付けたり、塗ったりしないでください。
- ◆使用上のご注意
  - ・製品表面が盛り上がった形状となっています。通行の際には踏みにご注意ください。
  - ・ふたの上にモノを置かないでください。
  - ・ふたには過度な衝撃(モノの落下など)を与えないでください。破損の原因となります。
  - ・定期的な点検・清掃を行ってください。



アロン化成株式会社

管材事業部

https://www.aronkasei.co.jp/kanzai/  
kanzai@aronkasei.co.jp

東京支店 TEL(03)3502-1488 FAX(045)750-1602  
大阪支店 TEL(06)6448-5125 FAX(045)750-1604  
名古屋支店 TEL(052)203-0378 FAX(045)750-1603  
福岡支店 TEL(092)741-4142 FAX(045)750-1605

仙台支店 TEL(022)291-5477 FAX(045)750-1601  
札幌営業所 TEL(011)709-6011 FAX(045)750-1601  
広島オフィス TEL(082)245-7100 FAX(045)750-1605  
北陸オフィス TEL(0766)44-1565 FAX(045)750-1603

お問い合わせは



コード番号が8ケタになっています。

2010年1月より、今までのコード番号に管理コードが追加され、コード番号が8ケタになっています。

No.115111 23,04,XX,KW-1