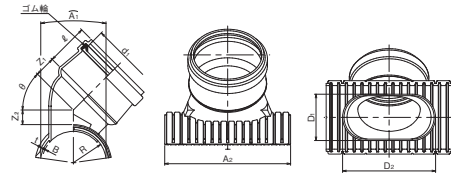
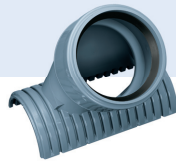


支管、回転固定式支管 (QE支管)

リップ付管用 コンパクト同径支管

RP-CSVR-D



| サイズ     | コード        | 価格     | 梱包 | d1(最小) | Z1    | Z2     | D1(標準) | D2(標準) | ℓ     | A1    | A2    | B   | R(標準) | t | θ   |
|---------|------------|--------|----|--------|-------|--------|--------|--------|-------|-------|-------|-----|-------|---|-----|
| 150-150 | 5 286642 - | 7,500  | 4  | 166    | 50±2  | 35±2   | 114    | 229    | 100±2 | 220±5 | 310±1 | 4.5 | 79    | 4 | 45° |
| 200-200 | 5 286643 - | 20,000 | 1  | 218    | 50±10 | 135±10 | 165    | 292    | 117±5 | 345±5 | 430±5 | 4.6 | 104   | 4 | 45° |

●最小落差は[下水道用継手]-[塩化ビニル管用支管:ACBR]の資料「コンパクト支管の最小落差」参照  
●適用ホールソー 150-150:100用ホールソー、200-200:150用ホールソー



●リップ付管用コンパクト同径支管 せん孔の施工手順●

**1** 仮置きし、スカートの合いマーク（六ヶ所）位置にマジックで印を入れ、図のように結びます。

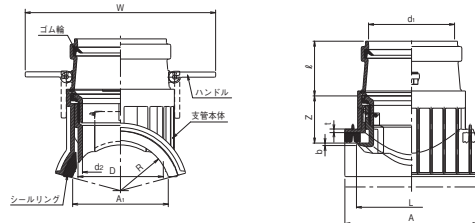
**2** ①の交点をホールソーのセンターとし、適用ホールソーで2ヶ所せん孔します。

**3** 2つの孔に接する直線をマジックで描けます。

**4** 上記の点を注意し、③で描いた直線部分をハンドグラインダーで切り落とし、仕上げてください。

リップ付管用 回転固定式90度ゴム輪受口支管

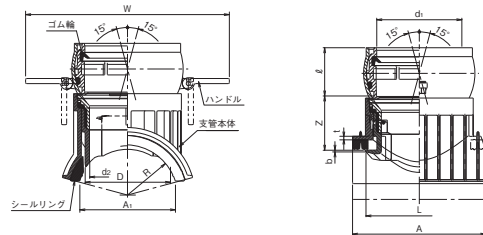
RP-QE-R



| サイズ     | コード        | 価格     | 梱包 | d1(最小) | Z    | L(参考) | D(参考) | d2(参考) | ℓ     | A     | A1(参考) | b | t(最小) | R(参考) | W(参考) |
|---------|------------|--------|----|--------|------|-------|-------|--------|-------|-------|--------|---|-------|-------|-------|
| 150-100 | 5 286120 - | 12,500 | 4  | 115    | 70±5 | 160   | 114   | 103    | 82±5  | 200±5 | 200    | 6 | 5     | 77    | 314   |
| 200-100 | 5 286122 - | 13,450 | 4  | 115    | 75±5 | 160   | 114   | 103    | 82±5  | 200±5 | 200    | 6 | 5     | 102   | 314   |
| 200-150 | 5 286124 - | 16,490 | 2  | 166    | 95±5 | 210   | 165   | 148    | 100±5 | 260±5 | 250    | 7 | 5     | 102   | 371   |

リップ付管用 回転固定式90度自在受口支管

RP-QE-F



| サイズ     | コード        | 価格     | 梱包 | d1(最小) | Z     | L   | D(参考) | d2  | ℓ    | A     | A1  | b(参考) | t(最小) | R(参考) | W(参考) |
|---------|------------|--------|----|--------|-------|-----|-------|-----|------|-------|-----|-------|-------|-------|-------|
| 150-100 | 5 286130 - | 13,300 | 4  | 115    | 75±5  | 160 | 114   | 103 | 65±5 | 200±5 | 200 | 6     | 5     | 77    | 336   |
| 200-100 | 5 286132 - | 14,600 | 4  | 115    | 80±5  | 160 | 114   | 103 | 65±5 | 200±5 | 200 | 6     | 5     | 102   | 336   |
| 200-150 | 5 286134 - | 17,750 | 2  | 166    | 105±5 | 210 | 165   | 148 | 95±5 | 260±5 | 250 | 7     | 5     | 102   | 397   |